

ARLA FOODS AMBA

HOLSTEBRO MEJERI – Hvorfor NFA?



Vores rejse for at skabe en sund arbejdsmiljøkultur

VORES REJSE TIL ET SUNDT ARBEJDSMILJØ

BBS (Behaviour based safety)

Rollemodel koncept

Kommunikationsstrategi

Brug af historiske data - visuelt

Fokus på ergonomi

Øget medarbejderinvolvering

BBS 2.0 – koncept tilpasses

Indførelse af sikkerhedsknive

Accelerere kompetence udvikling

Sikkerhedskulturs undersøgelse

Fokus på psykisk arbejdsmiljø

BBS 3.0 - kursus alle medarbejdere

Indførelse af sikkerhedsbriller

Reducere hastighed på trucks

Øget brug af sikkerhedshandsker

NFA Projekt – relationer i fokus

2016

INGEN
ARBEJDSULYKKER
OG DET SKAL VÆRE
SJOVT AT GÅ PÅ
ARBEJDE

VORES REJSE TIL ET SUNDT ARBEJDSMILJØ

BBS (Behaviour based safety)

Rollemodel koncept

Kommunikationsstrategi

Brug af historiske data - visuelt

Fokus på ergonomi

Øget medarbejderinvolvering

BBS 2.0 – koncept tilpasses

Indførelse af sikkerhedsknive

Accellerere kompetence udvikling

Sikkerhedskulturs undersøgelse

Fokus på psykisk arbejdsmiljø

BBS 3.0 - kursus alle medarbejdere

Indførelse af sikkerhedsbriller

Reducere hastighed på trucks

Øget brug af sikkerhedshandsker

NFA Projekt – relationer i fokus

2016

INGEN
ARBEJDSULYKKER
OG DET SKAL VÆRE
SJOVT AT GÅ PÅ
ARBEJDE

KOMMUNIKATIONSSTRATEGI



PÅ HOLSTEBROMEJERI KOMMUNIKERER VI I GENNEM FLERE KANALER, FOR EKSEMPEL:

1)

KANTINEMØDER



2)

STORSKÆRM



3)

SMØRSPRØJTEN



ØGET MEDARBEJDERINVOLVERING

PÅ HOLSTEBROMEJERI DRAGER VI FORDEL AF MEDARBEJDERNES KOMPETENCER OG FOSKELLIGHEDER:

1)

DREAMTEAM KONCEPT

- Produktions planlægning
- Emballage
- LEAN
- Kvalitet
- IT
- Vedligehold
- Miljø

2)

ØGET INVOLVERING I:



Strategi, forretningsplan,
forbedringer, projekter og
arbejdsplan

3)

MEDARBEJDERDAG



Fuel, innovation & good growth

KOMPETENCEUDVIKLING

PÅ HOLSTEBRO MEJERI ER DER FÆLLES FORSTÅELSE FOR, AT MEDARBEJDERNE ER DEN VIGTIGSTE RESSOURCE, DERFOR ØNSKER VI AT UDVIKLE OS:

1)

DIALOG OG OPFØLGINGS SAMTALER



2)

KOMPETENCE EVALUERING

	1	2	3	4	5
a) Faglige kompetencer		X			
b) Fleksibilitet				X	
c) Forandringsparathed				X	
d) Attitude			X		
e) Samarbejde			X		
f) Effektivitet				X	
g) Stabilitet			X		
h) Engagement					X
i) Innovativ				X	

3)

INDIVIDUEL KOMPETENCE VURDERING (IKV)

Kompetenceudvikling - industrioperator

Navn: _____

Hvad tænker du om dit fremtidige uddannelsesniveau:

Ønsker at gennemføre den fulde uddannelse (1½ år)

Ønsker at gennemføre over 6 år

Ønsker at gennemføre enkelte moduler

Ønsker ikke at deltage i mere uddannelse

Retur til HR Koordinator Jeanette Gjaettermann

ARBEJDSMILJØORGANISATI ONEN TAGER LEAD

MED BAGGRUND I VORES HISTORISKE DATA OG BRUG AF LEAN VÆRKTØJER ER FØLGENDE TILTAG BLEVET GENNEMFØRT:

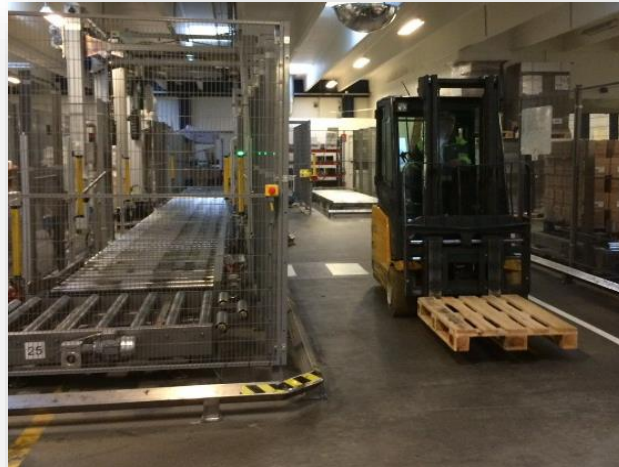
1)

SIKKERHEDSKNIVE



2)

HASTIGHED NED PÅ TRUCKS



3)

SIKKERHEDSBRILLER



FOKUS PÅ PSYKISK ARBEJDSMILJØ

PÅ HOLSTEBRO ØNSKER VI ET MEJERI MED BALANCE MELLEM PRIVAT OG ARBEJDSLIV, EN GOD TONE OG RESPEKT FOR HINANDEN

1)

BRUG LEANVÆRKTØJER

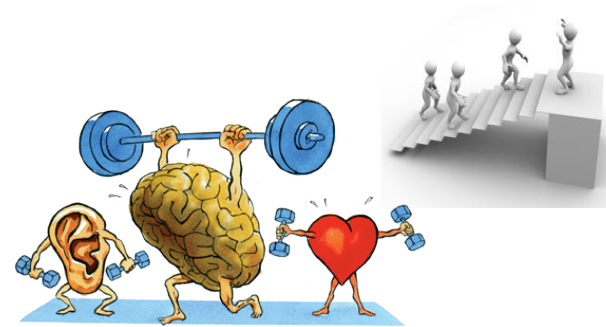


Effekt	Høj	1	2	3
	Mellem	2	3	4
	Lav	3	4	4
		Lille	Mellem	Stor

Indsats

2)

TRYGHEDSAMBASSADØRER



FORTROLIGT

3)

FOKUS PÅ DEN POSITIVE HISTORIE



NFA UNDERSØGELSE PÅ HOLSTEBRO MEJERI








Social kapital i relation til:

- Team (afdeling)
- Mellem teams (afdelinger)
- Til nærmeste leder
- Til arbejdspladsen (mejeriet)

Engagement i teamet (afdelingen) og til mejeriet

Resultatskala:

	Meget højere end gennemsnittet for mejeriet (+ 10 eller mere)
	Moderat højere end gennemsnittet for mejeriet (+5 til + 9)
	Omkring gennemsnittet for mejeriet (+4 til -4)
	Moderat lavere end gennemsnittet for mejeriet (-5 til -9)
	Meget lavere end gennemsnittet for mejeriet (-10 eller mere)



NFA RESULTAT FOR HOLSTEBRO MEJERI



Team	<i>Social kapital i relationen til følgende teams:</i>													SK nærmeste ledelse	SK arbejdsplads	Engagement
	SK Team	Blend dag	Blend aften	Blend nat	Eksport	Vedligehold	Logistik	Most	P. Proces	P. Smør	PTU	Ledergruppen	Teamledergruppen			
Gennemsnit	71	67	67	67	67	67	67	67	67	67	67	67	67	70	64	75
Blend Aften	75	67		75										58	58	76
Blend Dag	63		75	71										54	58	72
Blend Nat	71	65	75											52	63	65
Eksport	63								67					75	58	80
Ledergruppen	88				71							75				85
Logistik	60						54							73	75	77
Most	75					63								79	67	70
Prod. Proces	73					65								81	75	71
Prod. Smør	67				75									88	67	76
Teamledergruppen	62									69	52			63	67	79
Vedligehold	75							59		56				52	58	74



NFA VIDERE FORLØB PÅ HOLSTEBRO MEJERI



Følgende relationer ønskes forbedret –Work Shops

Gruppe:

Blend

Vedligehold

Blend dag

Eksport

Logistik

Teamledergruppe

PTU/Vedligehold

Leder/Teamleder

Most/Logistik

Social kapital i forhold til:

Nærmeste leder

Nærmeste leder

Teamet

Teamet

Teamet

Teamet

Mellem teams

Mellem teams

Mellem teams



Spørgsmål?



**GOOD FOOD DESERVES
LURPAK®**

Fællestillidsrepræsentant: Jan Andersen

Mejeridirektør: Klaus Jeppesen

E-mail: jga@webspeed.dk

E-mail: klje@arlafoods.com