



TEKNOLOGISK  
INSTITUT

# Arbejds miljø og automatisering

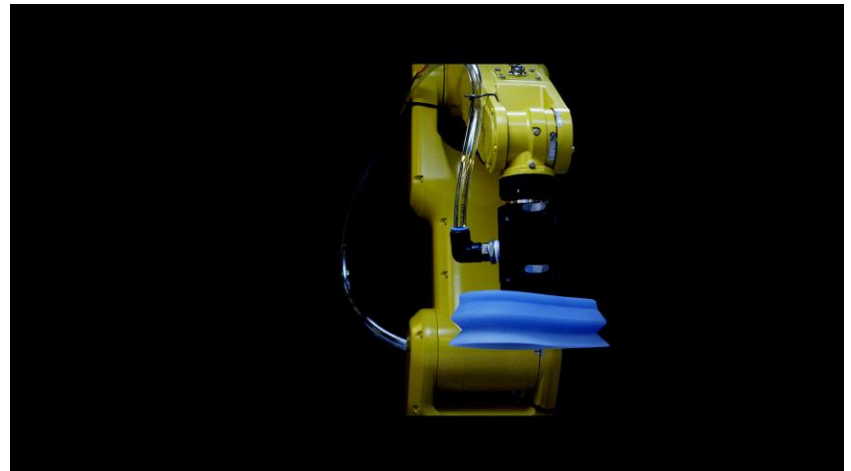
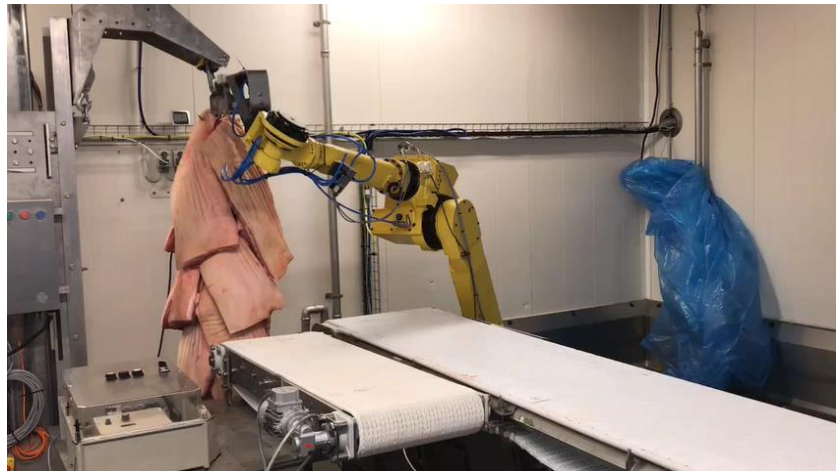
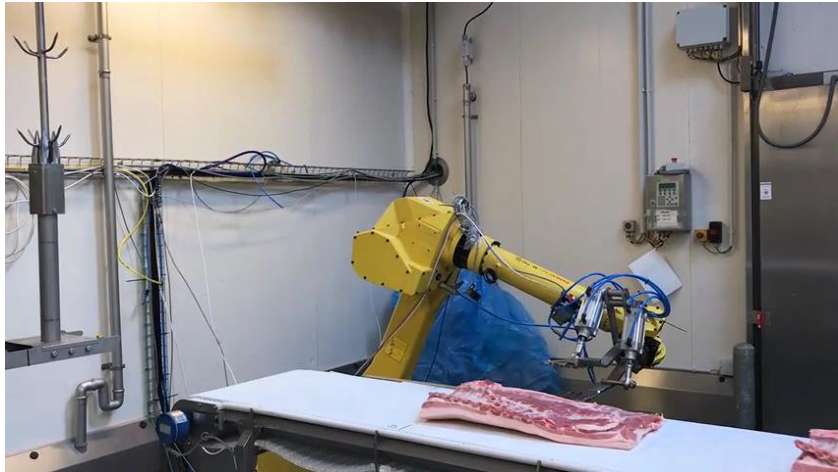
## Implementering af ny teknologi

*og lidt om hvad vi arbejder med nu*

Erfaringer fra DMRI's arbejde  
v/Henrik Grothe

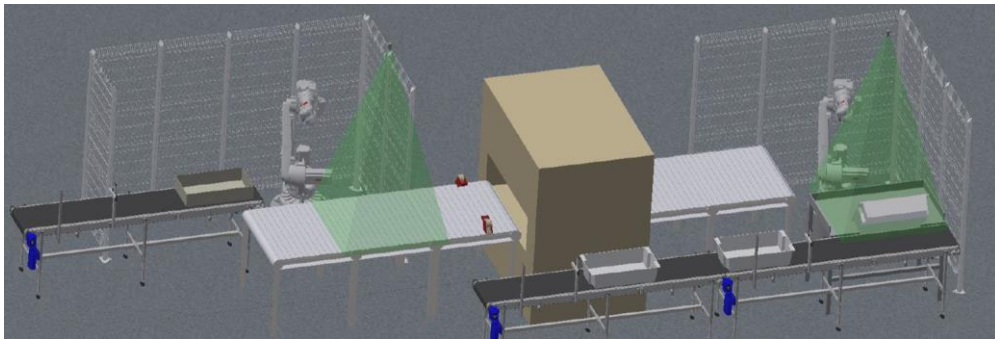


# Arbejdsmiljø er et stort fokus område nu





# Pakkerierne har meget fokus







# Kunstig intelligens begynder at virke rigtig godt





# Robotter som kan samarbejde med mennesker er et tema







# Implementering



Forandringsimplementering

Implementeret  
teknologi

Ny teknologi

Ekspertimplementering





## Ekspertimplementering



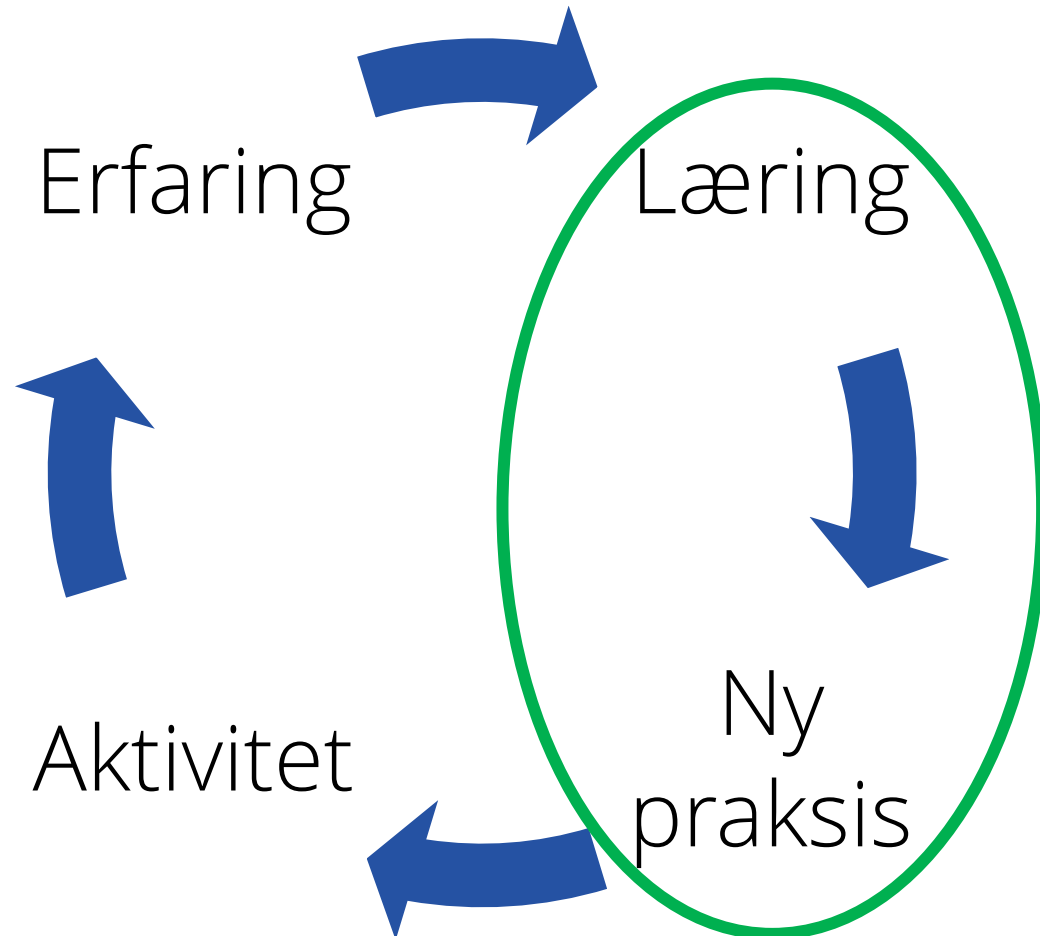
## Forandringsimplementering







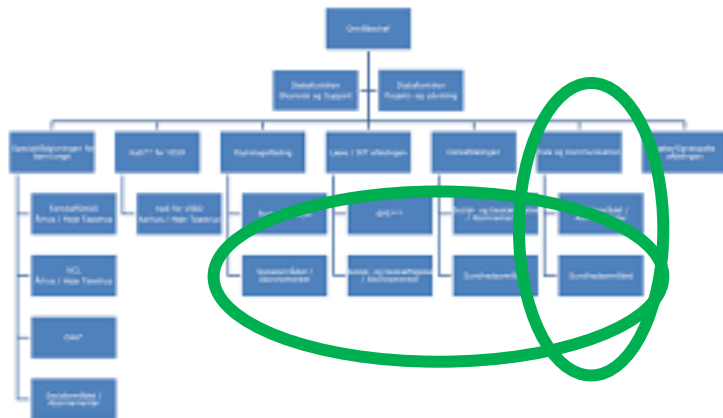
# Forandringsimplementering



Kampen vindes i pauserne



# Det er organisationen, der forandres



Forandringsimplementering sker på alle niveauer samtidig og i fællesskab



# Superbrugeren er nøglen til god implementering



Men det kræver at rollen

- defineres klart
- får autoritet til at løse opgaven
- er accepteret både lodret og vandret i organisationen
- har klare succeskriterier





# Læringen fra vores arbejde

- Der er forskellige typer implementering – det er vigtigt at kende behovet!
- Forandringsimplementering er en læringsproces
- Refleksion over egen erfaring er kernen i at skabe forandring – kampen vindes i pausen
- Implementering påvirker både vandret og lodret, og alle skal inddrages
- Superbrugeren er ankerpersonen i god implementering