

EgeproceSSIONsspinderen

Larven fra helvede
eller

“Den nye elev i klassen”?

Bent Jensen
Faglærer, Træpleje
Skovskolen
Odense, 4. marts 2020

KØBENHAVNS UNIVERSITET



Forhistorien:

Tak til:

Arboristerne

- Peder Dich

- Sebastian Hopwood

- Morten Jacobsen



Ceiba Speciosa - Kapoktræ

Navn: **Thaumetopoea processionea**



Egeprocessionsspinder (EPS).



Eichenprozessionspinner (EPS).



Oak processionary Moth (OPM).

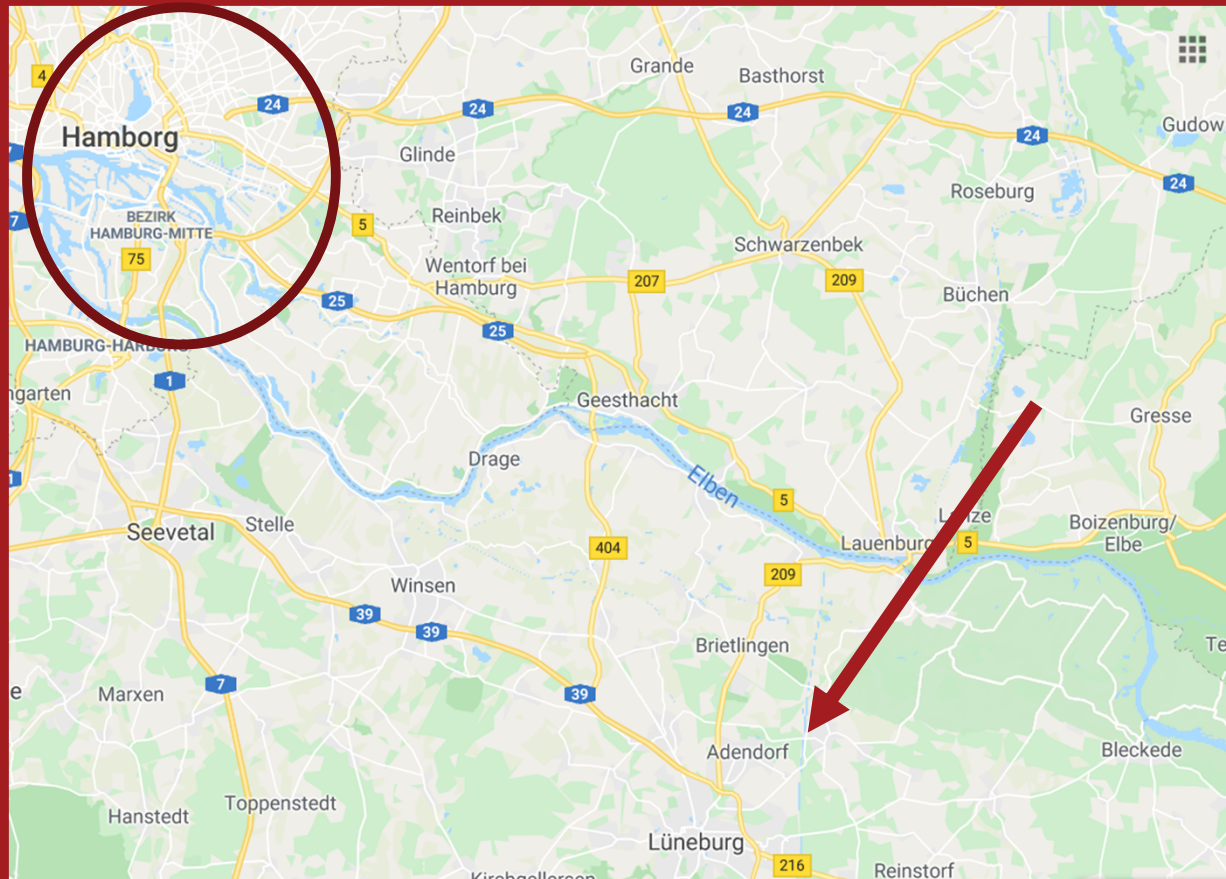


Photograph courtesy of Forestry Commission / Mark Townsend



Von Gyorgy Csoka, Hungary Forest Research Institute

Første møde:





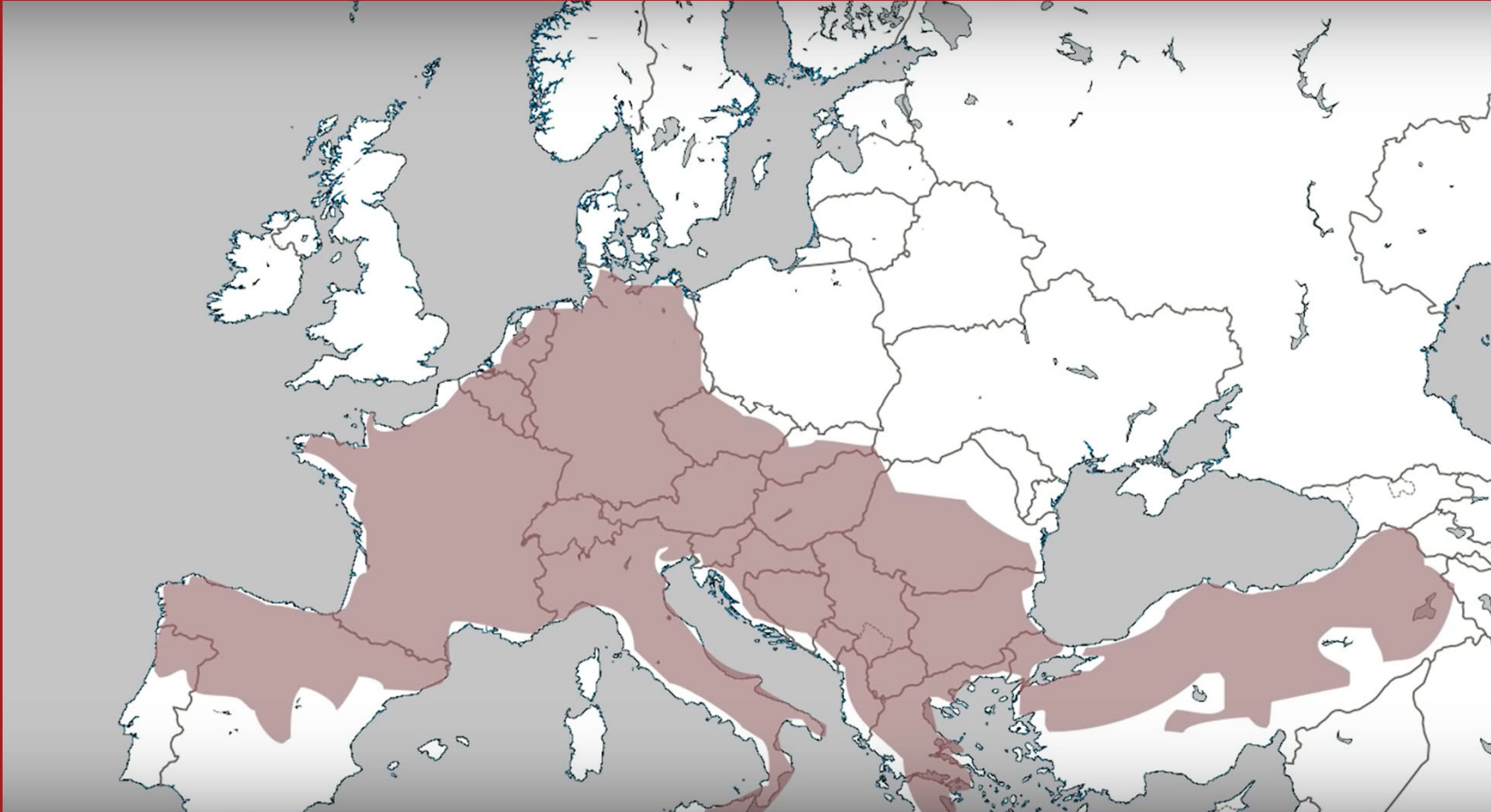


Beskrivelse:

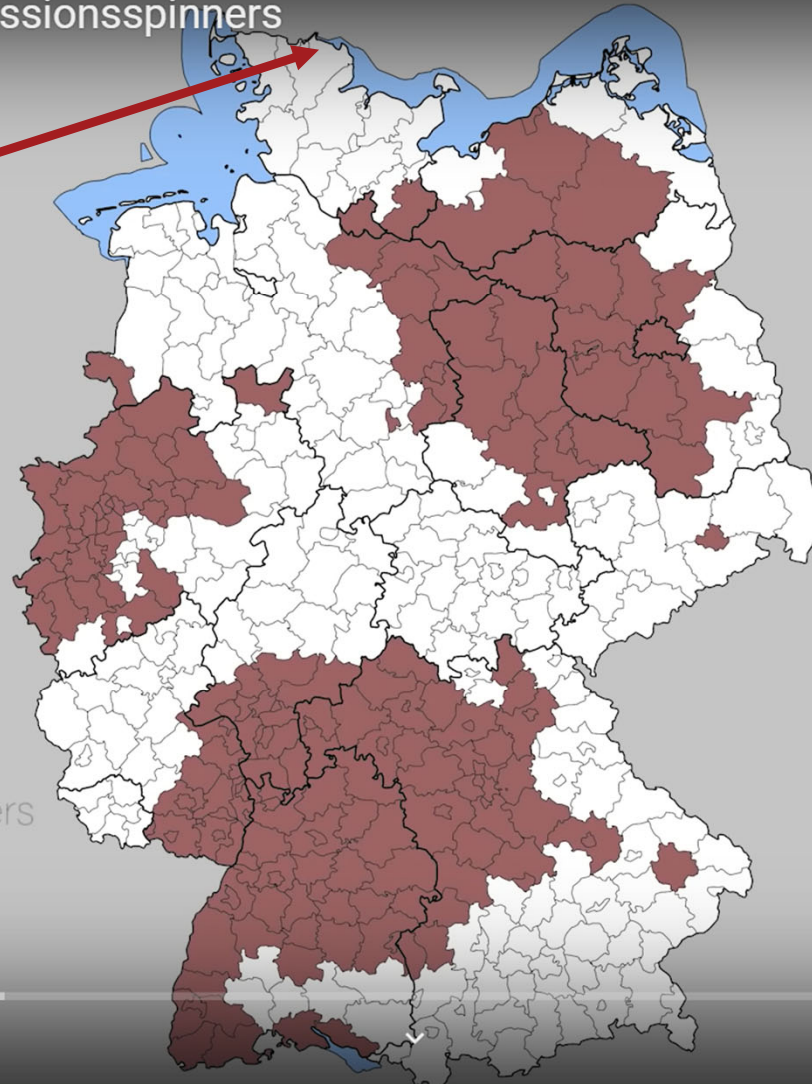
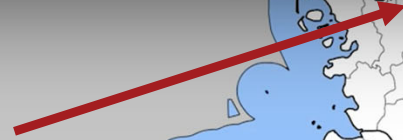
- Sommerfugl (Natsværmer).
- Vingspænd 25 – 35mm.
- Flyvefærdig i begyndelsen af august.
- Som sommerfugl ufarlig.
- Hjemmehørende art i store dele af Europa.
- Masseformering i tørre og varme somre.
- I stadig vækst siden 2001 I Tyskland.



Udbredelse:



Eichenprozessionsspinner

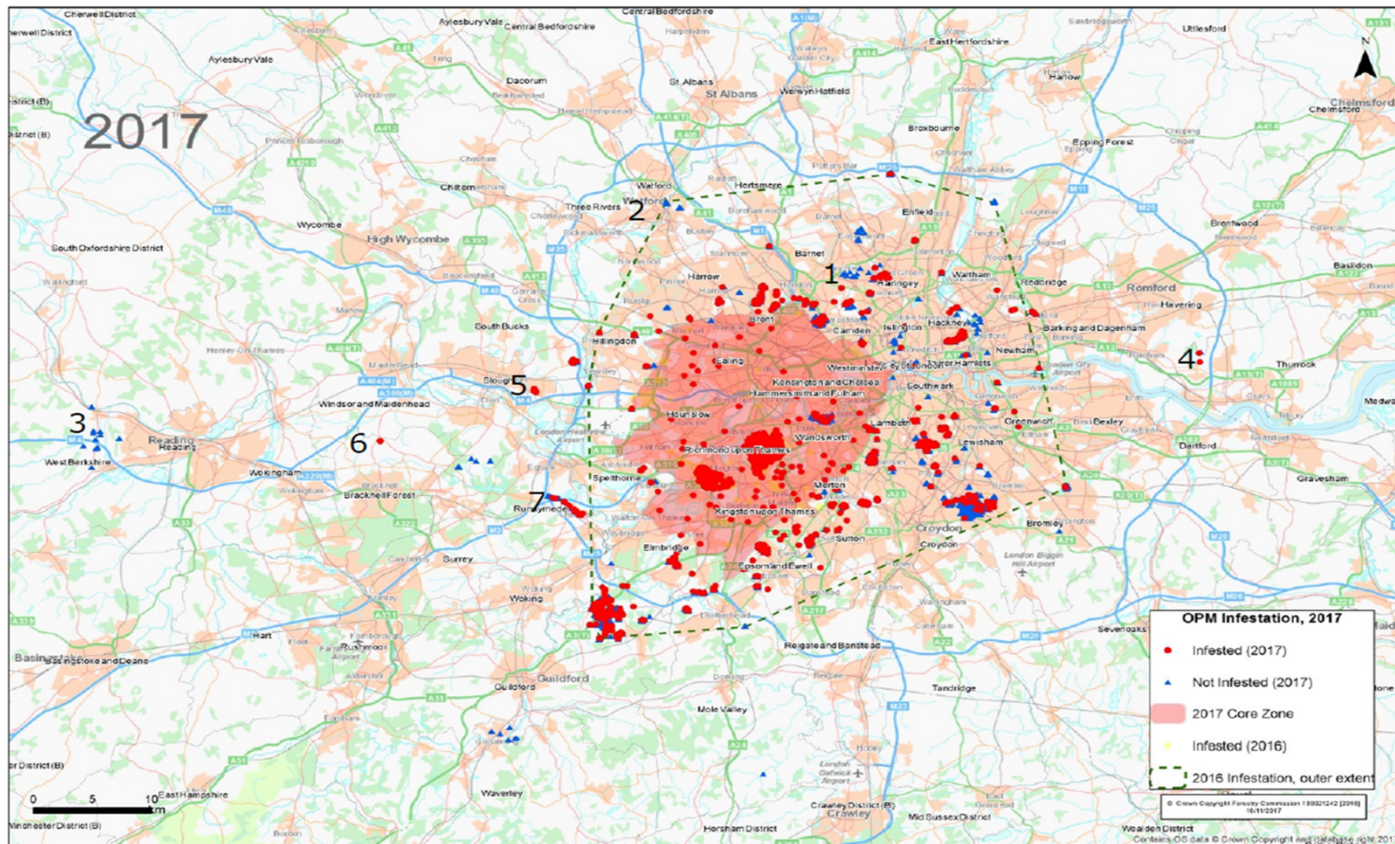


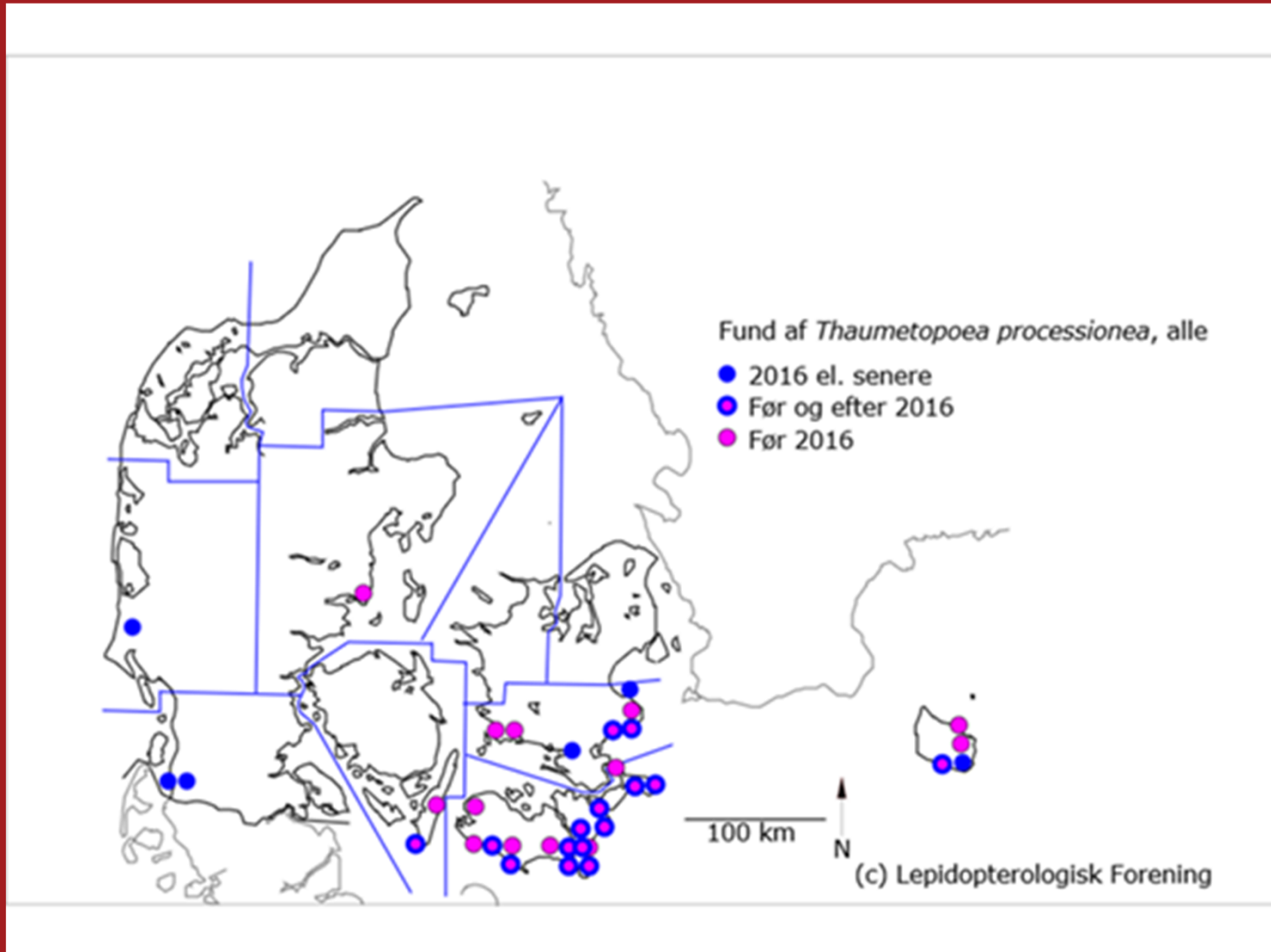
des
essionsspinner
eten bis 2011
reisen
(2012)

05 / 7:40

Introduceret til England 2005 via levende plantemateriale:

Figure 1 – Map showing distribution of OPM infestation found during visual survey 2017.





- Regnes i Tyskland som hjemmehørende art.
- Vil ikke umiddelbart blive betegnet som invasiv i DK.
- Kan ende som "en reguleret ikke-karantæneskadegører".

Livscyklus:

Juli – September: Udklækning af natsværmer (Imago).

- Lever kun få dage.
- Sværmer om natten – 20-30m ved vindstille.
- **Parring.**
- **Æglægning.**
 - 100 – 300 æg i et ægspejl.
 - Ca. 1mm Ø.
 - Overvintrer som "unglarver".
 - Tåler frost ned til -30° .



Larvestadie:

- 5 – 6 stadier á ca. 10 dage, startende i april.
- Ernærer sig ved friske skud og blade fra alle sorter af eg.
- Processionerer, op til 100.000 individer i en procession.



- Kan ved fødemangel ses på avnbøg

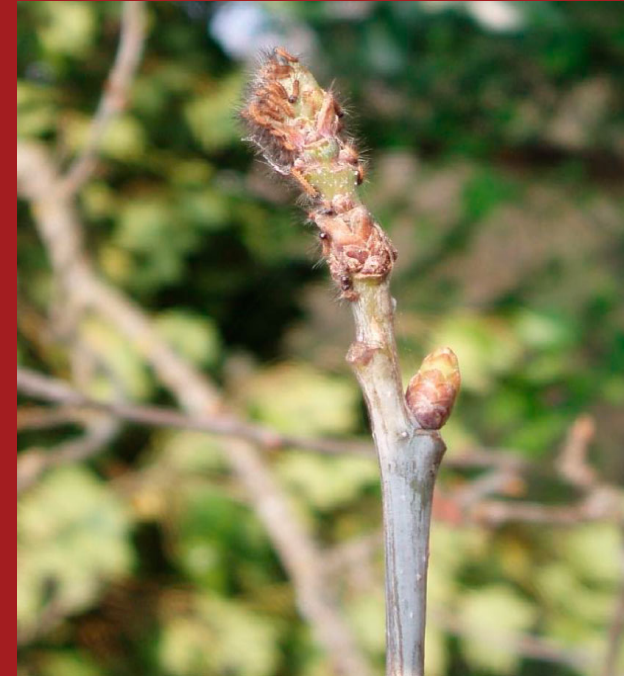
1. Larvestadie (September - marts):

- Overvintrer som embryo/larve
I æg-spejlet.



2. Larvestadie (marts-maj):

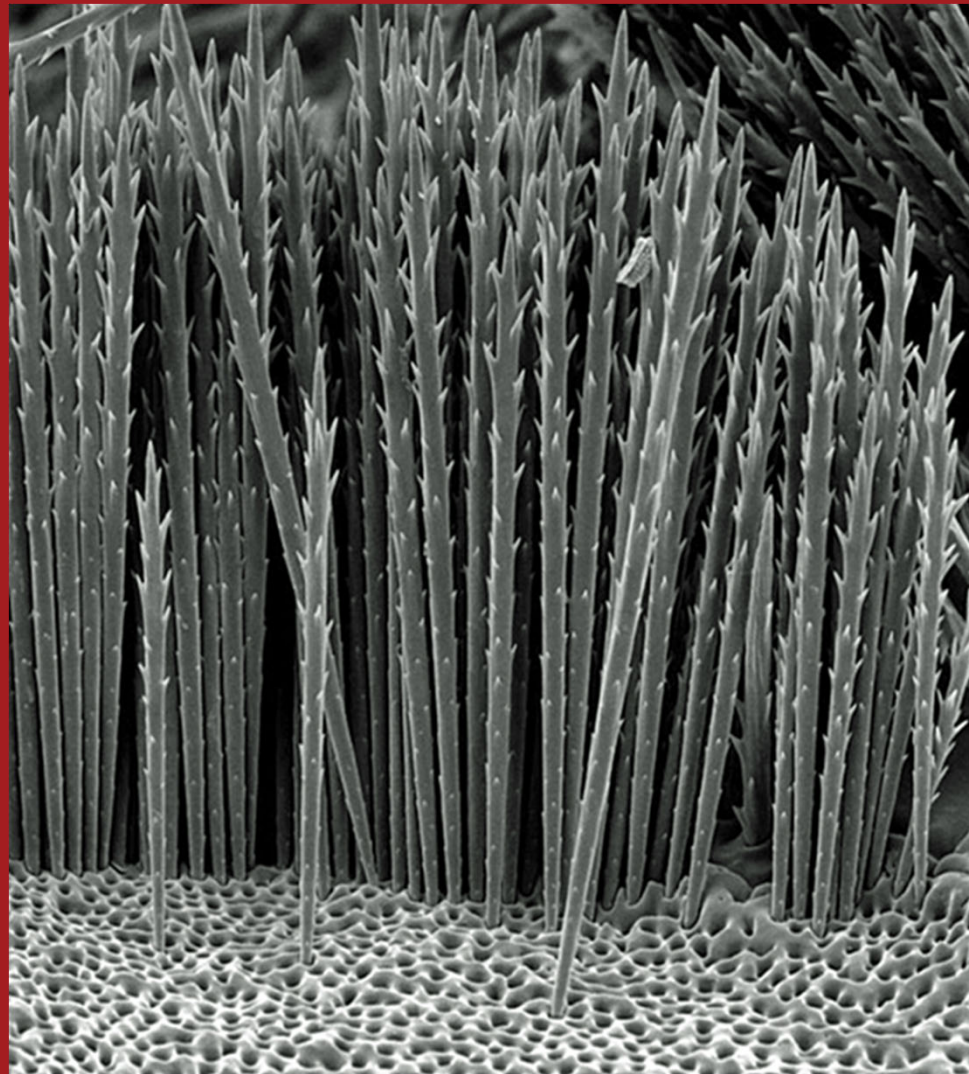
- 2 – 3 mm lange.
- Rødbrune.
- Let behårede – har endnu ikke udviklet brændhår.
- Lever af friske egeskud.



3. – 6. larvestadie (april-juni):

Udvikler her brændhår, op til 600.000 pr. individ gennem perioden.





10000 V

15 mm

400 X

20 μ m



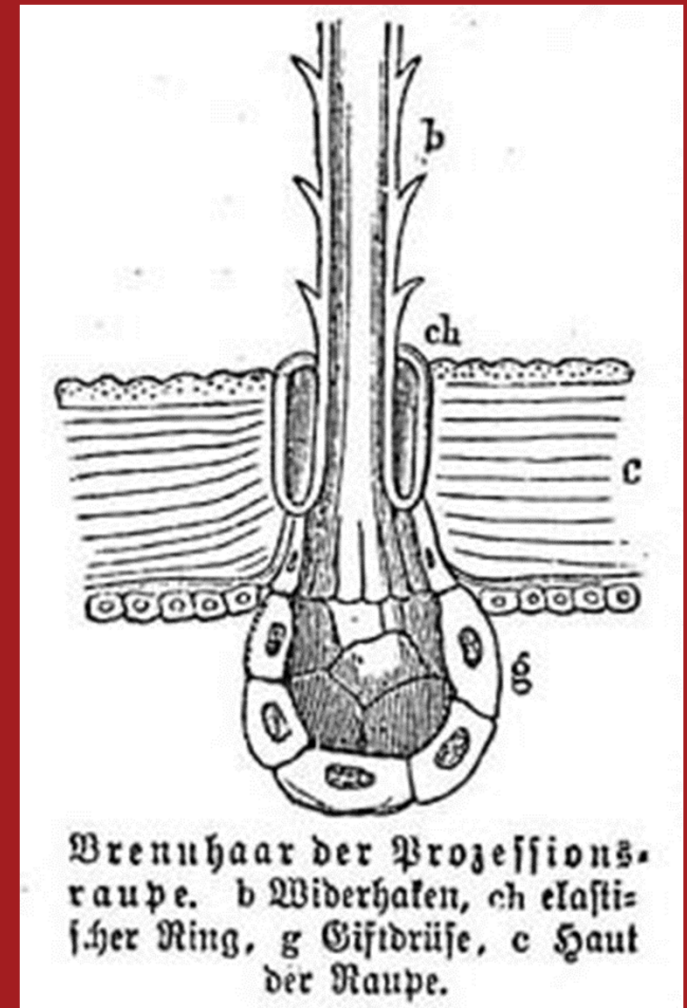
1778

FZI 2006

DSM940A

Brændhårenes egenskaber:

- Er hule, glasagtige og sidder meget løse.
- Indholder proteinet Thaumetopoein.



Thaumetopoein:

- Stærkt allergifremkaldende hos mennesker og dyr
- Fremkalder symptomer strækkende fra:
 - Let kløe.
 - Udslæt.
 - Kraftigt udslæt.
 - Kronisk eksem.
 - Anafylaktisk shock.
 - Vævsnekrose – især hos dyr.
 - "Åbner" sig ved 60,2⁰.





Danner reder, hvor larverne opholder sig i dagtimerne.

Rederne er:

- ovale eller dråbeformede.
- i nederste del af kronetaget.
- direkte på stammen.





Processionering:





Puppedannelse (Juli – august):



Forladte reder kan være aktive i op til otte år.



Forholdsregler og bekæmpelse:

- Vurdering af risiko.
- Skiltning.
- Afspærring.
- Sprøjtning (nematoder).
- Fjernelse af reder.



Vurdering af risiko:

- Lokaltet (Skov/park, øde/befærdet).
- Størelse af angreb.
- Valg af metode.
- Personlige værnemidler i forhold til den/de valgte metoder.

Skiltning/afspærring:





Sprøjtning:



Fjernelse af reder:



Fjernelse af reder:

Manuel fjernelse.



Fjernelse af reder:

Støvsugning.



Personlige værnemidler:

I grove træk som ved arbejde med PCB:

- ❑ **Åndedrætsværn med indblæsning og øjenværn** (EN12941/12942).
- ❑ **Partikelfilter** (EN143 P3).
- ❑ **Engangs-beskyttelsesdragt** (EN ISO 19982-1 type 5 eller EN 13034 type 6).
- ❑ **Handsker** (EN420, PVC, kat. 2).
- ❑ **Gummistøvler** (EN 345, sikkerhed).



Bortskaffelse, larver og reder:

- Anbringes i tætte beholdere.
- Mærkes som farligt biologisk materiale.
- Destrueres jfr. gældende bestemmelser.



Bortskaffelse, udstyr og personlige værnemidler:

- PV støvsuges og placers i tætte beholdere.
- Engangsdragter destrueres sammen med larver og reder.
- Lifte og køretøjer støvsuges/vaskes, lifte især med opmærksomhed på kurv og lad.
- Ved sæsonafslutning fjernes metal fra klatreudstyr; tekstil (reb, seler m.v.) destrueres.

Hvad sker der fremover:

- Vurdering af risiko:
 - Indrejse "ved egen kraft".
 - Import via plantemateriale.
- Udarbejdelse af beredskabsplan.
 - Centraliseret styring?
- Uddannelse af nøglepersoner.
- Uddannelse af personale.