



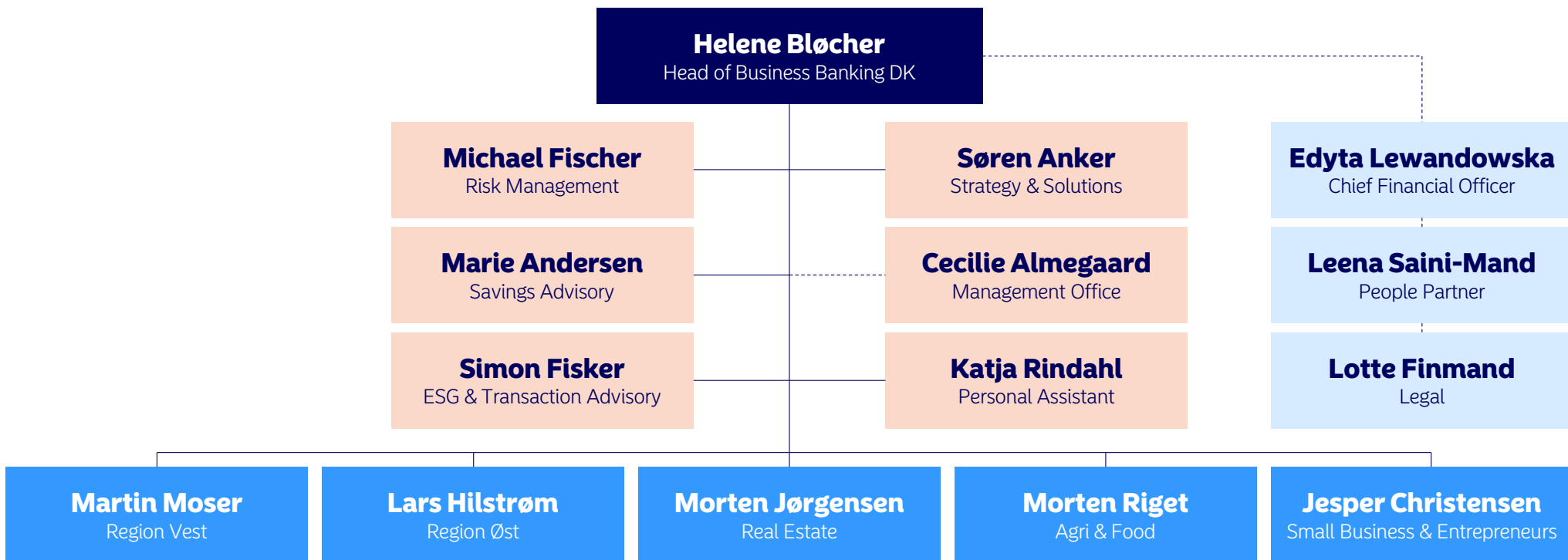
ESG og kreditværdighed

Med fokus på sociale forhold og governance

Morten Riget, Landbrugsdirektør
14.11.2024

Nordea

Nordea Business Banking Danmark



Hvorfor er ESG vigtigt for os?

1

Vi ønsker at støtte vores kunder

Vi forstår udfordringerne og mulighederne vores kunder står over for, og støtter dem på deres rejse inden for ESG området

2

ESG er godt for forretningen

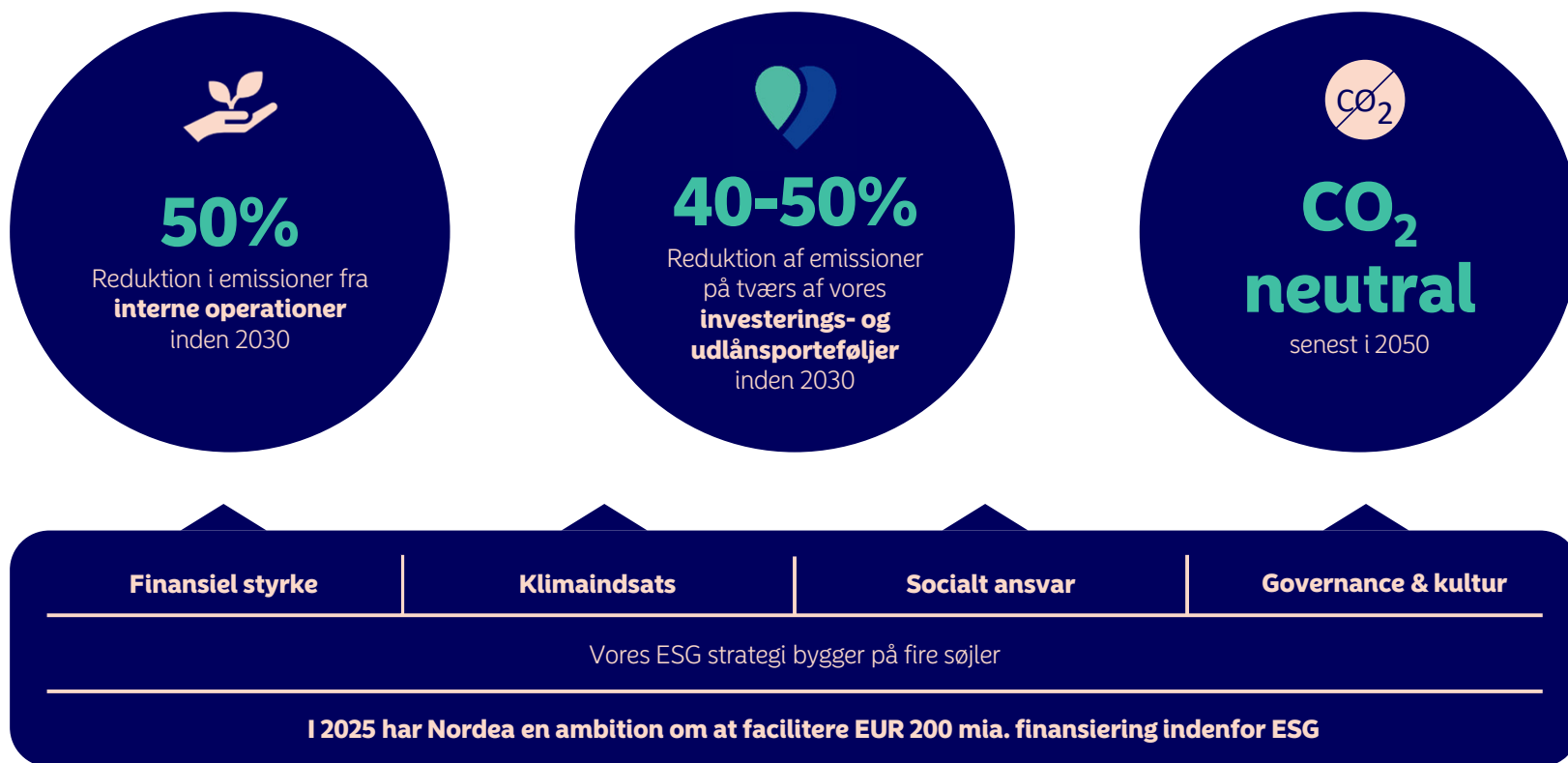
Vi ved at landbrug med bæredygtige forretningsmodeller har lavere finansielle, operationelle og omdømmemæssige risici

3

Bidraget til bæredygtige samfund

Som bank, bidrager vi med finansielle services der muliggør ansvarlig samfundsudvikling. Vi fremmer finansiell stabilitet og bæredygtig udvikling sammen med kunder, myndigheder og regulatorer

Nordeas ESG strategi og mål



Sociale forhold og governance er en altafgørende del af bæredygtig virksomhedsledelse

Social

ESRS S1 Egen arbejdsstyrke

ESRS S2 Arbejdstagere i værdikæden

ESRS S3 Berørte samfund

ESRS S4 Forbrugere og slutbrugere



- Ansættelsesforhold
- Sikkerhed og forebyggelse
- Lige rettigheder
- Fysisk og mental sundhed
- Uddannelse og oplæring
- Socialt ansvar
- Bidrag til lokalsamfundet



- Risikostyring
- Afkastevne og robusthed
- Organisering og ledelse
- Aktivt strategisk arbejde
- Bestikkelse og korrupsion
- Rapporteringsprocedurer
- Compliance
- Whistleblower ordning
- Dyrevelfærd

Beslutning ud fra hvilke etiske værdier?

Samfundets forventninger inden for ESG området er høje, og krav kommer fra alle stakeholders, men i forskelligt tempo

- Erhvervsdrivende møder krav fra alle deres stakeholders, som led i det øgede fokus på ESG. Kravene kommer dog med forskelligt tempo, hvilket stiller krav til planlægning og eksekvering

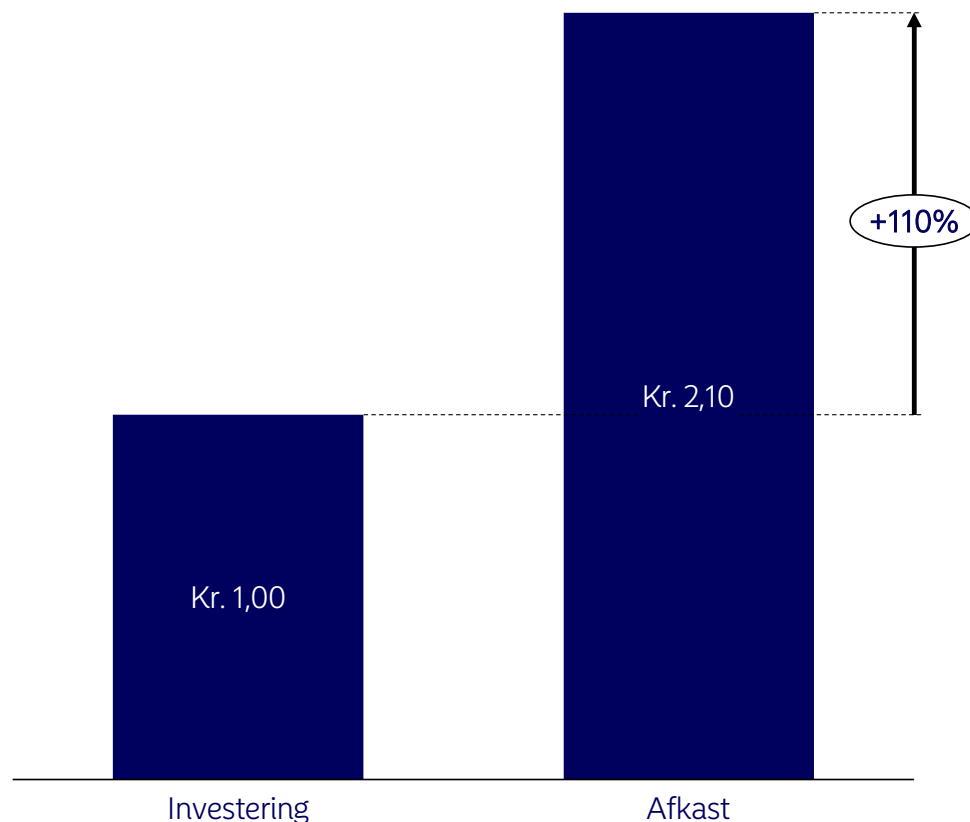
Mål og forventninger flytter sig
-> ESG er en proces og ikke et projekt!

- Disse krav kalder på en ledelse med et helhedsorienteret udsyn (regenerativ ledelse) med fokus på det langsigtede via kortsigtede handlinger, der omfavner alle stakeholders.



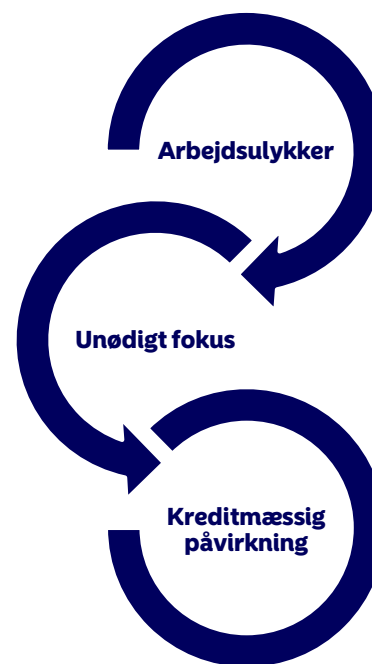
Investeringer i glade medarbejdere og et sundt arbejdsmiljø er en investering med højt afkast ifølge ny undersøgelse

- I en ny undersøgelse fra SEGES Innovation, finansieret af Landbrug & Fødevarers Sektor for Økonomi & Virksomhedsledelse viser at investeringer i arbejdsmiljø giver et godt afkast på kr. 2,10 pr. investeret krone
- Foruden arbejdsglæde hos medarbejderne ses også positiv afsmitning på virksomhedens vækst, udvikling, produktivitet og image
- En række andre aspekter inkluderer færre uheld, mindre sygdom samt større medarbejdertrivsel
- Resultaterne fra undersøgelsen lægger sig tæt op ad et andet internationalt studie fra 2013 der konkluderede at forebyggende tiltag i arbejdsmiljø i gennemsnit gav en afkastningsgrad på 2,2



Kreditværdighed og ESG fokus går hånd i hånd

- Tydelig forskel på de gode økonomiske resultater er virksomheder med kompetente og tilfredse medarbejdere. Disse har typisk også høj anciennitet med effektiv drift og høj kapacitetsudnyttelse
- Disse virksomheder har et godt omdømme og nemt ved også at genbesætte, hvilket kan bidrage til at holde dem kørende i en positiv spiral
- Arbejdsulykker i landbruget fylder for meget, og kan derigennem skabe opmærksomhed på branchen
- I tilfælde hvor den enkelte virksomhed har negative hændelser flere gange, udløser dette fokus fra kreditgivers side



Sammenhæng mellem ESG forhold og økonomisk performance er den fremadrettede opskrift på kreditværdighed i dansk landbrug

Alle ESG forhold er vigtige. De "ekstra vigtige" for dansk landbrug:

E → Påvirkninger og tiltag ift. klima, vandbeskyttelse og biodiversitet

Transitionsplan med actions og beregning af Co2-reduktion, lavbundsjord/vådområder, SEGES virkemiddel-katalog.

Naturtjek og actions, pesticid-forbrug, leverandøraftryk (foderindkøb f.eks. soya)

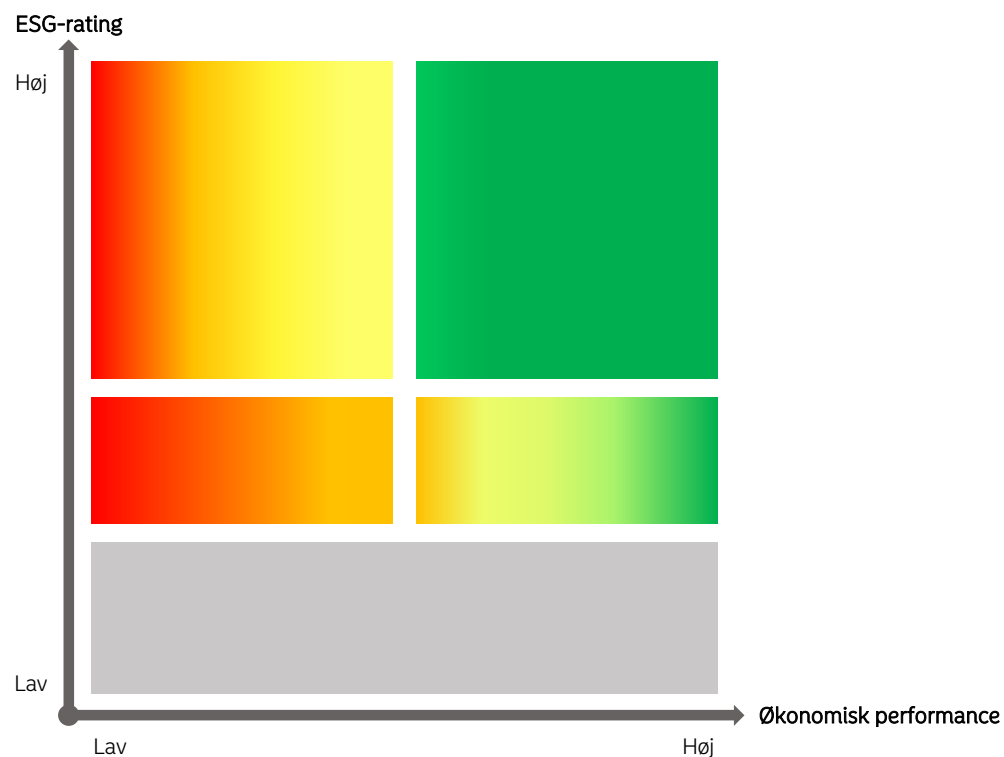
S → Arbejdssikkerhed og uddannelse

Arbejdsulykker, uddannelsestimer, anciennitet, trivsel, lige rettigheder, socialt ansvar, lokalsamfund

G → Dyrevelfærd og ledelsesmæssig risiko, og finansiell styring

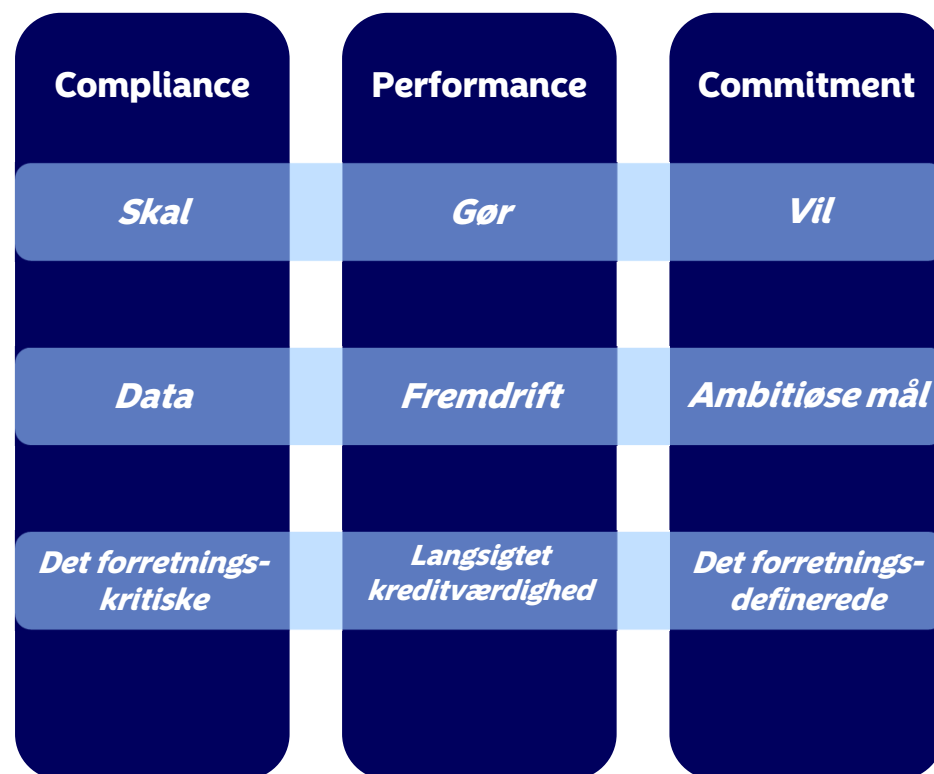
Dødelighed, "sundhedstal", staldsystemer, transport af levende dyr.

Risikoanalyser, økonomisk rapportering, strategiplaner, beslutningsprocesser



Opsummering – ESG og kreditværdighed

- Høj score på "S" giver forbedret økonomisk resultat og resulterer i øget kreditværdighed
 - Udygtige og utilfredse medarbejdere rammer effektivitet og output
 - Arbejdsulykker medfører produktionsstop- eller nedgang
 - Manglende medarbejdere betyder manglende omsætning og indtjening
- Den positive spiral (medarbejdertilfredshed – effektivitet – innovation – omdømme – tiltrækningskraft)
- Husk ansvaret for værdikæden – stil krav til dine samarbejdspartnere
- ESG er en **ledelsesopgave**
 - **Tænk ESG-rapportering ind som strategi-værktøj**
 - **Kommunikér til og med dine stakeholders**



Spørgsmål



Nordea

Tak for ordet!

Morten Riget
Landbrugsdirektør

Oplysningerne i dette materiale er udelukkende ment som generel information og henvender sig alene til de modtagere, som materialet er rettet mod. Vurderinger samt øvrige oplysninger i materialet er gældende pr. udgivelsesdatoen og kan ændres uden varsel. Der gives ingen garanti for, at oplysningerne er nøjagtige eller komplette. Materialet er gennemgået omhyggeligt, og vurderingerne er foretaget efter vores bedste skøn.

Oplysningerne i dette materiale er ikke rådgivning og skal ej heller ses som et tilbud om eller en opfordring til køb eller salg af finansielle instrumenter. Oplysningerne heri tager ikke højde for bestemte modtageres investeringsformål, finansielle situation eller behov. Det tilrådes altid at indhente relevant og konkret professionel rådgivning, inden der træffes investerings- eller kreditbeslutninger. Det bemærkes, at historiske afkast ikke er nogen garanti for fremtidige afkast.

Nordea er ikke rådgiver for så vidt angår juridiske, skattemæssige, regnskabsmæssige eller lovgivningsmæssige forhold. Dette dokument må ikke gengives, distribueres eller offentliggøres uden forudgående skriftligt tilsagn fra Nordea.

