

## FAKTA OM

### Maskintjek

#### Hvad gør man, når låsen på gyllebeholderen er defekt, så lugen ikke kan åbnes?

Da netop det skete for en landmand, var han ikke i tvivl: Lugen skulle tvinges op. Helt fremme på tanken, hvor lugen er placeret, satte han sig overskrævs med ryggen mod traktoren og gik i gang med et koben. Men pludselig smuttede det for ham. Han mistede balancen og faldt baglæns ud over enden af tanken, så han landede oven i tilkoblingen. Landmanden var totalt mørbanke, men værst ramt var det ene knæ. Det hævede så voldsomt, at han ikke kunne støtte på det, men var henvist til at gå med krykker en uges tid. Trods den voldsomme medfart slipper landmanden formentlig uden mén.

#### Klargør materiellet i god tid

Sikkerhed i forbindelse med udbringning af gylle starter med klargøring af materiellet i god tid før gyllesæsonen. Herved kunne den aktuelle ulykke være undgået.

#### Forbered dig på opgaven

Før du går i gang med at arbejde med en landbrugsmaskine bør du – som del af din risikovurdering – stille dig selv følgende spørgsmål:

- Ved jeg, hvordan denne maskine skal bruges?
- Har jeg læst manualen?
- Har jeg den rigtige påklædning og fodtøj?
- Ved jeg, hvad der kan ske ved brug af maskinen?
- Er der andre, der arbejder på/ved maskinen?
- Har jeg tjekket, at maskinen er i god stand?

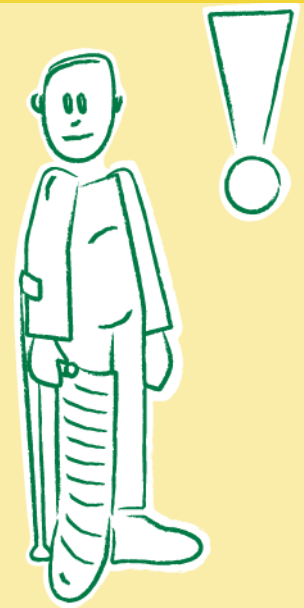
#### Husk at sikre dig ved arbejde i højden

Hvor der er risiko for, at en person kan falde forover eller til siden i et frit fald på mere end 2,0 meter, skal der etableres sikkerhedsforanstaltninger. Sikkerhedsforanstaltninger kan være etablering af stilladser, rækværker, transportable personløftere med arbejdsplatform (lift), sikkerhedsnet eller faldsikringsudstyr.

#### RISIKOVURDERING

Risikovurdering bruges til at kontrollere, at arbejdsopgaver ved maskiner kan udføres uden risiko for de ansatte. Risikovurderingen sigter på at finde de faremomenter, der kan forvolde skade og få elimineret disse. [Læs](#) om risikovurdering af maskiner og tekniske hjælpemidler.

I arbejdsmiljølovgivningen findes generelle regler for **eftersyn og vedligeholdelse** af tekniske hjælpemidler. I disse regler stilles forskellige krav til den, som udfører eftersynet, bl.a. at han skal være "sagkyndig" eller "særlig sagkyndig" (hejse-, løfteredskaber, spil og trykbeholdere). Få [hjælp](#) til at komme i gang med maskineftersyn og udarbejdelse af tjeklister.



#### GYLLEUDBRINGNING

I Danmark udbringes der i marts og april cirka 30 mio. tons gylle. Da udbringningsperioden er kort, bliver der arbejdet mange timer hver dag. Det medfører risiko for træthed og uopmærksomhed.

#### LÆS MERE OM MASKINTJEK

[Lovpligtige eftersyn af landbrugsmaskiner og udstyr](#)

[Arbejds miljø ved reparation og vedligeholdelse af maskiner](#)

