



TRANSPORT

SIKKERHED

KLAR?

HAR I KØREKORT TIL SIKKERHED?



HER STÅR DU

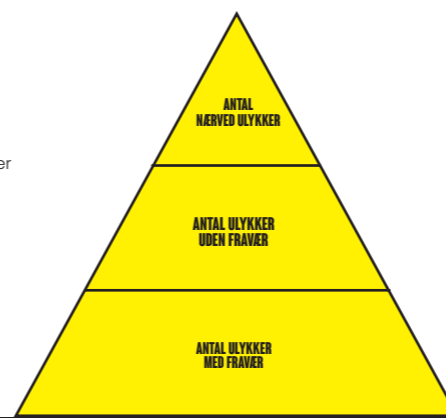


FAKTA:

FAKTA
Antal dage uden uheld
Antal ulykker med og uden fravær
Antal nær-ved-registreringer
Ulykkeskoefficient

Udviklingen over tid - hvordan går det?

ØKONOMI
Direkte omkostninger
Indirekte omkostninger
Bøder



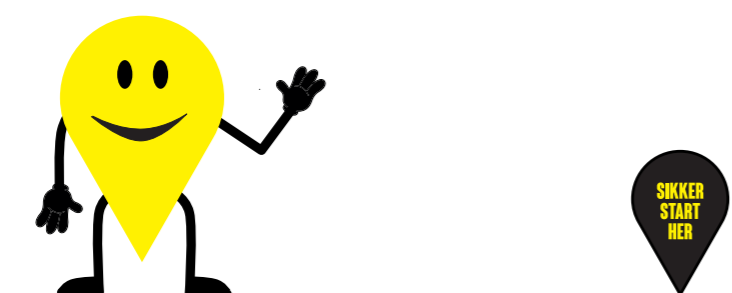
FORBEREDELSE

Hvor klar er jeres organisation til at sætte fokus på sikkerheden?

Tag testen og se om I består køreprøven... og om det er til lille bil eller den store med hænger?

Test og sikkerstot

HER STÅR DU



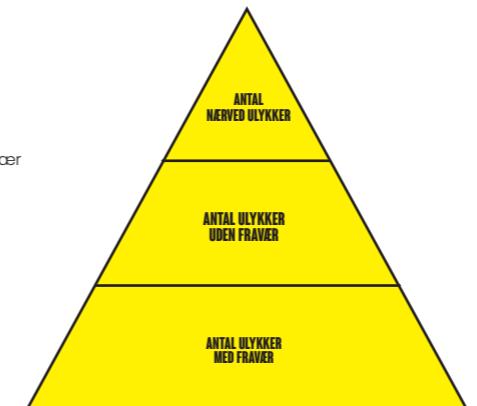
A yellow character with a smiley face and arms raised stands on a road. To its right is a black teardrop-shaped marker with the text 'SIKKER START HER' in yellow.

FAKTA

FAKTA
 Antal dage uden uheld
 Antal ulykker med og uden fravær
 Antal nær-ved-registreringer
 Ulykkeskoefficient

Udviklingen over tid - hvordan går det?

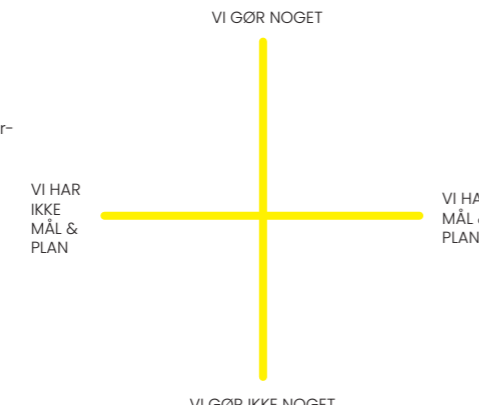
ØKONOMI
 Direkte omkostninger
 Indirekte omkostninger
 Bøder



A yellow pyramid divided into three horizontal sections. The top section is labeled 'ANTAL NÆRVED ULYKKER', the middle section 'ANTAL ULYKKER UDEN FRAVÆR', and the bottom section 'ANTAL ULYKKER MED FRAVÆR'.

KAN/VIL/GØR

Hvordan arbejder I med sikkerheden i dag?



A yellow cross diagram. The vertical axis is labeled 'VI GØR NOGET' at the top and 'VI GØR IKKE NOGET' at the bottom. The horizontal axis is labeled 'VI HAR IKKE MÅL & PLAN' on the left and 'VI HAR MÅL & PLAN' on the right.

HVOR ER VI?

Hvordan arbejder I med sikkerheden i dag?

Tag en drøftelse om hvor I står på sikkerhedstrappen




A yellow staircase with four steps ascending from left to right. The steps are labeled from bottom to top: 'PASSIV', 'REAKTIV', 'AKTIV', and 'SKABENDE'.

HER ER VORES MÅL

MÅL
 Antal ulykker uden fravær
 Antal ulykker med fravær
 Antal nær-ved-registreringer

Safety moments
 Runderinger og sikkerhedstjek
 Investeringer i udstyr
 Nye regler eller procedurer
 APV, MTU, trivsel.



A yellow character with a smiley face stands on a road, holding a black teardrop-shaped marker with the text 'SIKKER START HER' in yellow.

HVORDAN KOMMER VI TIL MÅLET?

Hvad er det næste skridt for at komme videre op af sikkerhedstrappen?

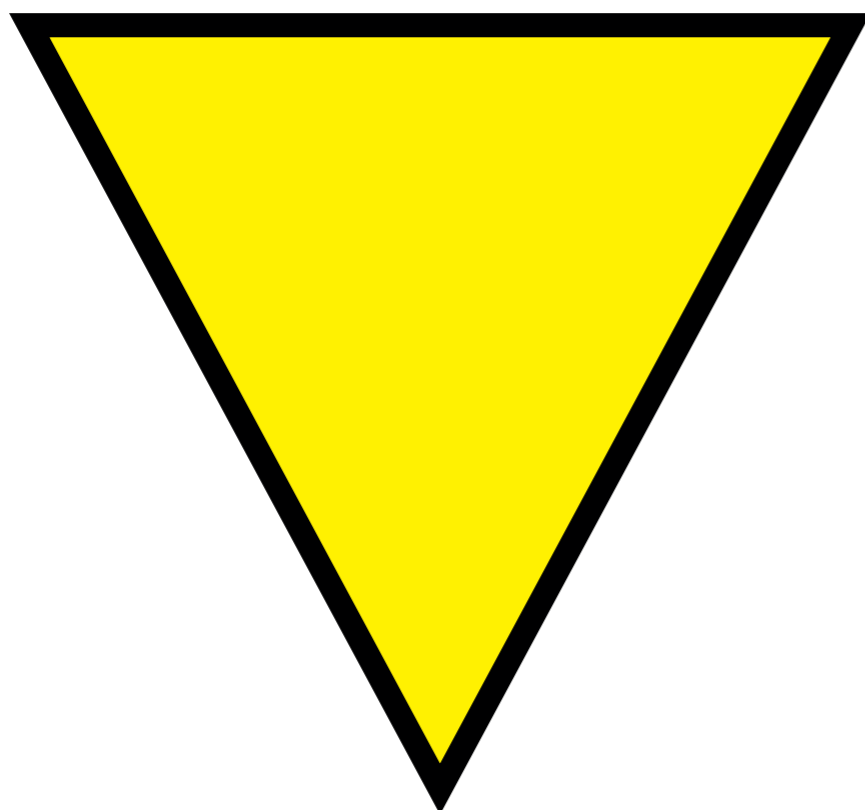
DIALOG VÆRKTØJ

Hvor klar er jeres organisation til at sætte fokus på sikkerheden?

Tag testen og se om I består køreprøven... og om det er til lille bil eller den store med hænger?

Test og sikkerstot

BASIS



=



**SIKKERHED
STARTER
HER**

Kampagne-logo: Skal gå igen på ALLE materialer
Prof version til tryk og produktion af bannere mv
Semiprof version til e-nyhedsbreve, intranet mv.



GUL

CMYK 0 / 100 / 100 / 0

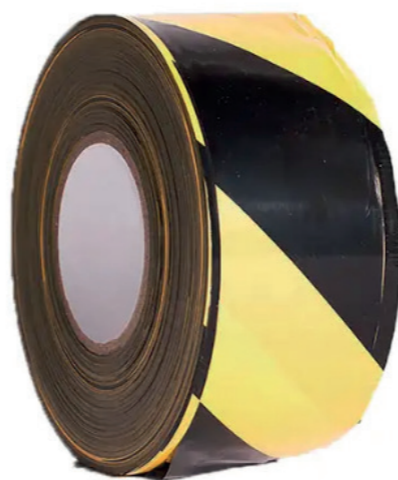
RGB 255 / 255 / 0

HEX #ffff00

GUL

Gul er advarsel og alarm.
Der findes desuden et væld af
standard materialer indenfor
sikkerhed i gul.

Alle materialer og alt hvad der er
GULT kommer til at hjælpe vores
budskab på vej.



BRUG STANDARD

Fordi vi holder alt i gult og sort er der meget standardudstyr som kan bruges til kampagner.

**SIKKER
START
HER.**



FONT

CULUNA: En gratis condensed font. Markant, maskulin, let at bruge og læse.

Kan downloades på [DaFont.com](https://dafont.com) og flere andre steder.

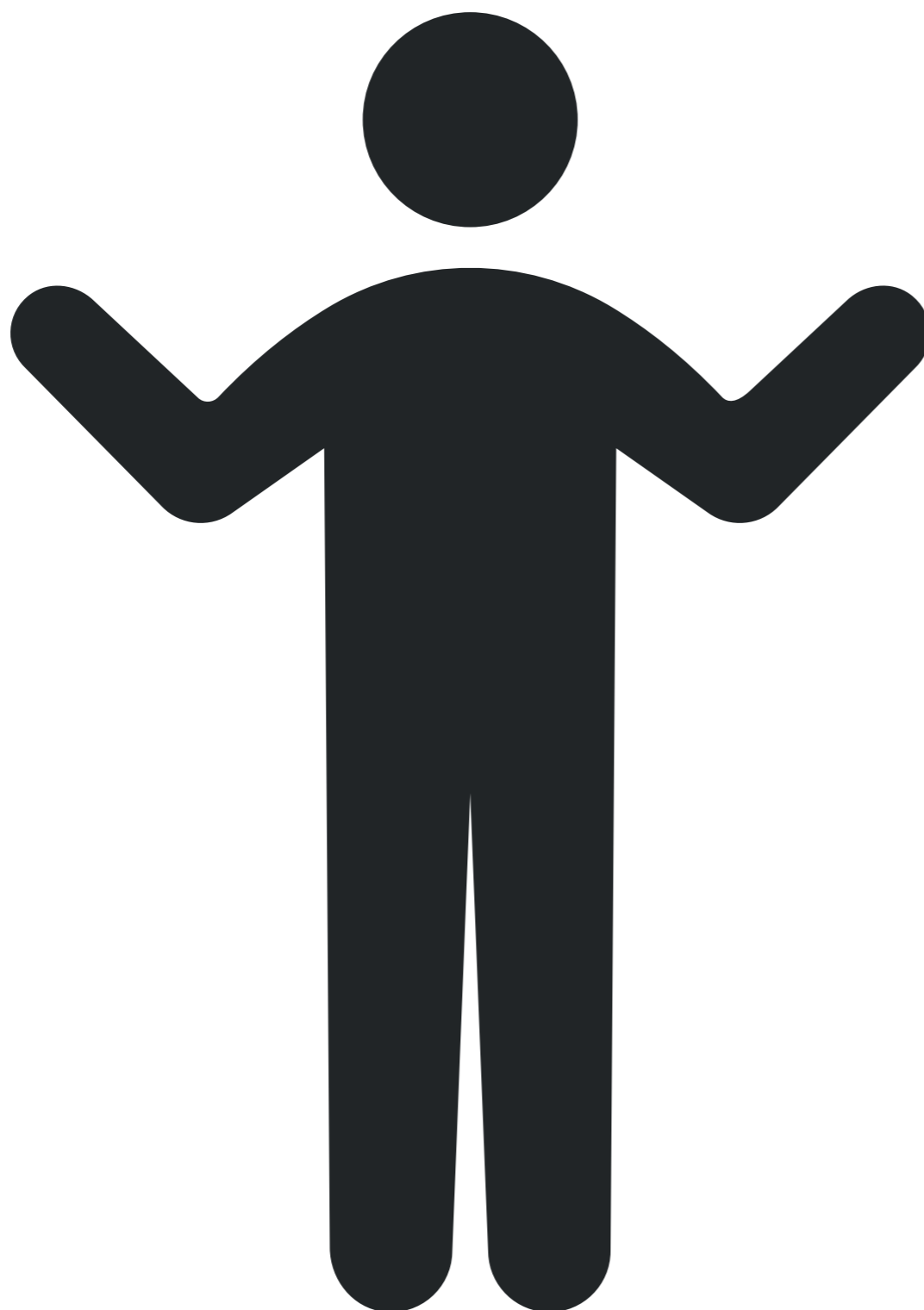
KØR FØRST
NÅR DU ER HELT SIKKER!



MASKOT

Vi skabe en maskot, der er ikonet og kan være markør og guide.

Maskot kan "sige noget" og være fræk og sjov eller alvorlig og "skælde ud"



IKONER

Vi bruger ikoner/skiltemænd til at vise konkrete situationer.

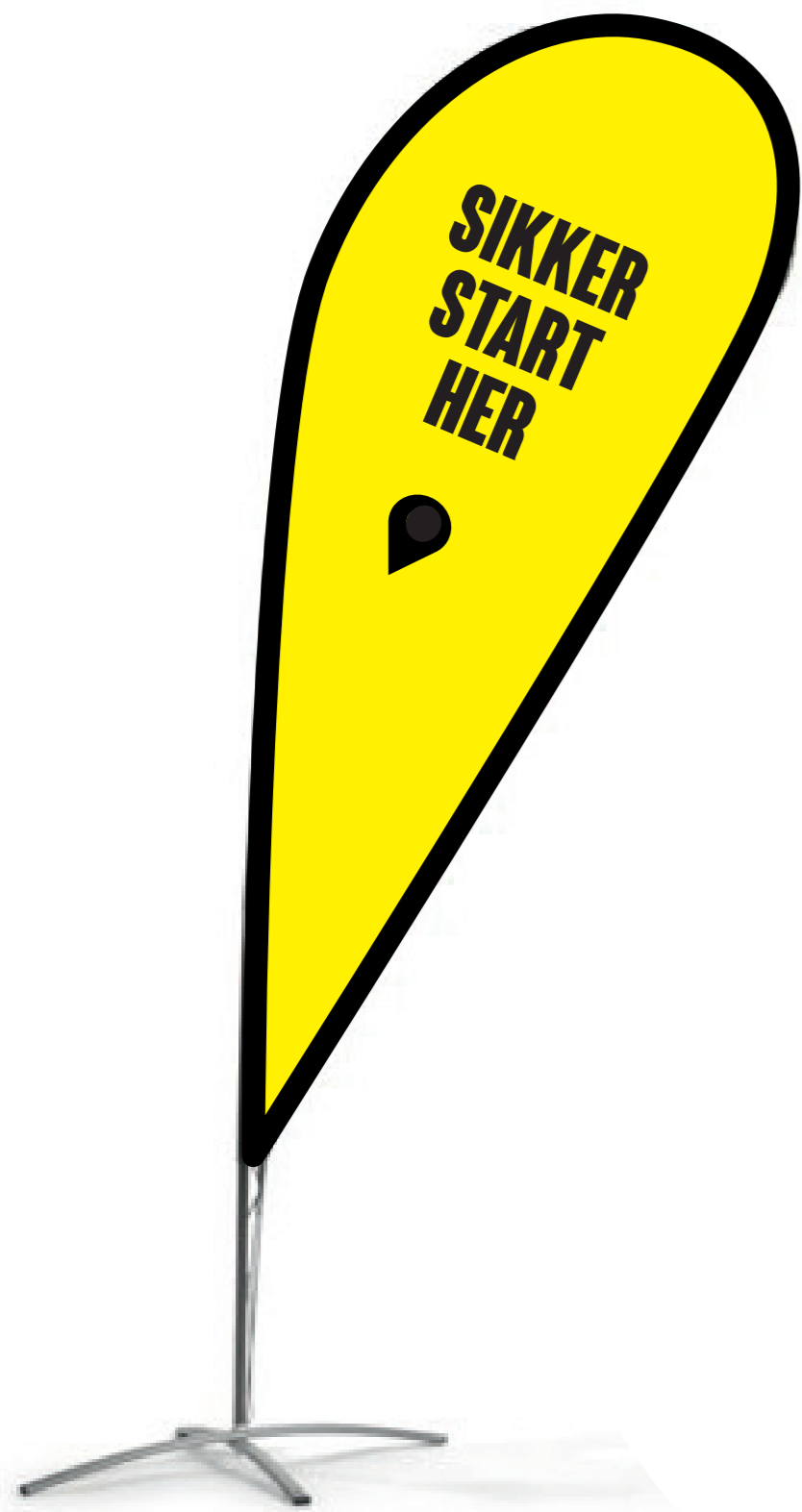
De findes mange steder på nettet gratis/her i kampagne elementerne.



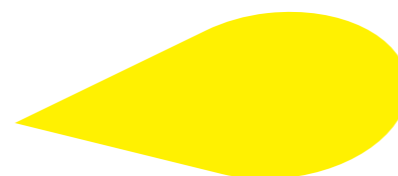
T-SHIRT

Kan bruges direkte på gule materialer fx -shirt

Logoet kan bruges "uden kant" direkte på gule materialer og budskaber fx som her - mer som et ikon/punktum



MINI KLISTERMÆRKER
TIL RUNDT I FØREHUS



BANNERE & BEACHFLAG

TILFØJ BANNER PÅ VÆG + asfalt-grafik. Basismaterialer, der bruges igen og igen i alle kampagner.



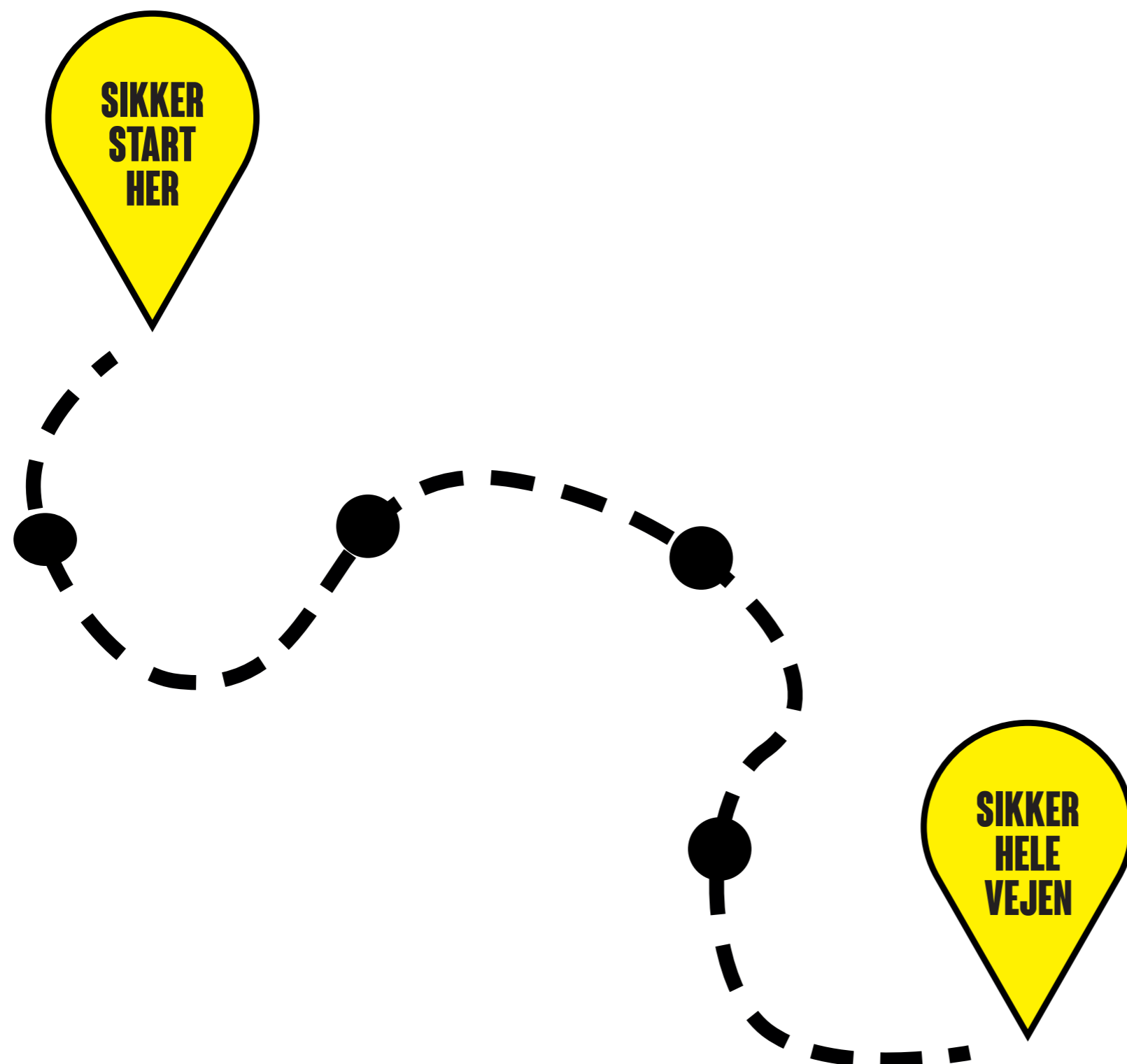
SKILTE

A-skilte, der kan placeres hvor det passer ind i kampagnen.

Husk at alt skal pakkes væk igen efter kampagnen er slut.

START.
KAMPAGNE

A dark grey location pin icon is positioned to the right of the word 'START.', pointing downwards.



SYNERGI & FOKUS

Der er mange steder, det kan gå galt fra A til B - vi vil styrke awareness hele vejen og sætter fokus på udvalgte spots.

Startkampagnen viser også vejen fra START til SIKKER.
Processen kan vise kampagner i et år fra xx ulykker til ...



OPRYDNING & KLAR PARAT ...

Gul maling service tjek-for opmal-
ing, så det igen står knivskarpt.

Pil gamle opslag og plakater og
sedler ned for at skabe ro og bag-
grund for ny kampagne



Hænger



Sticker

Holder



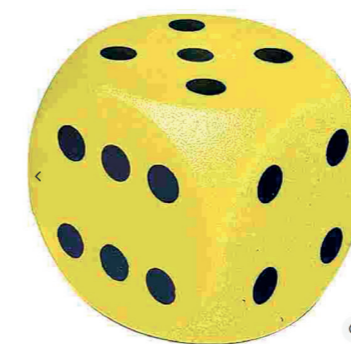
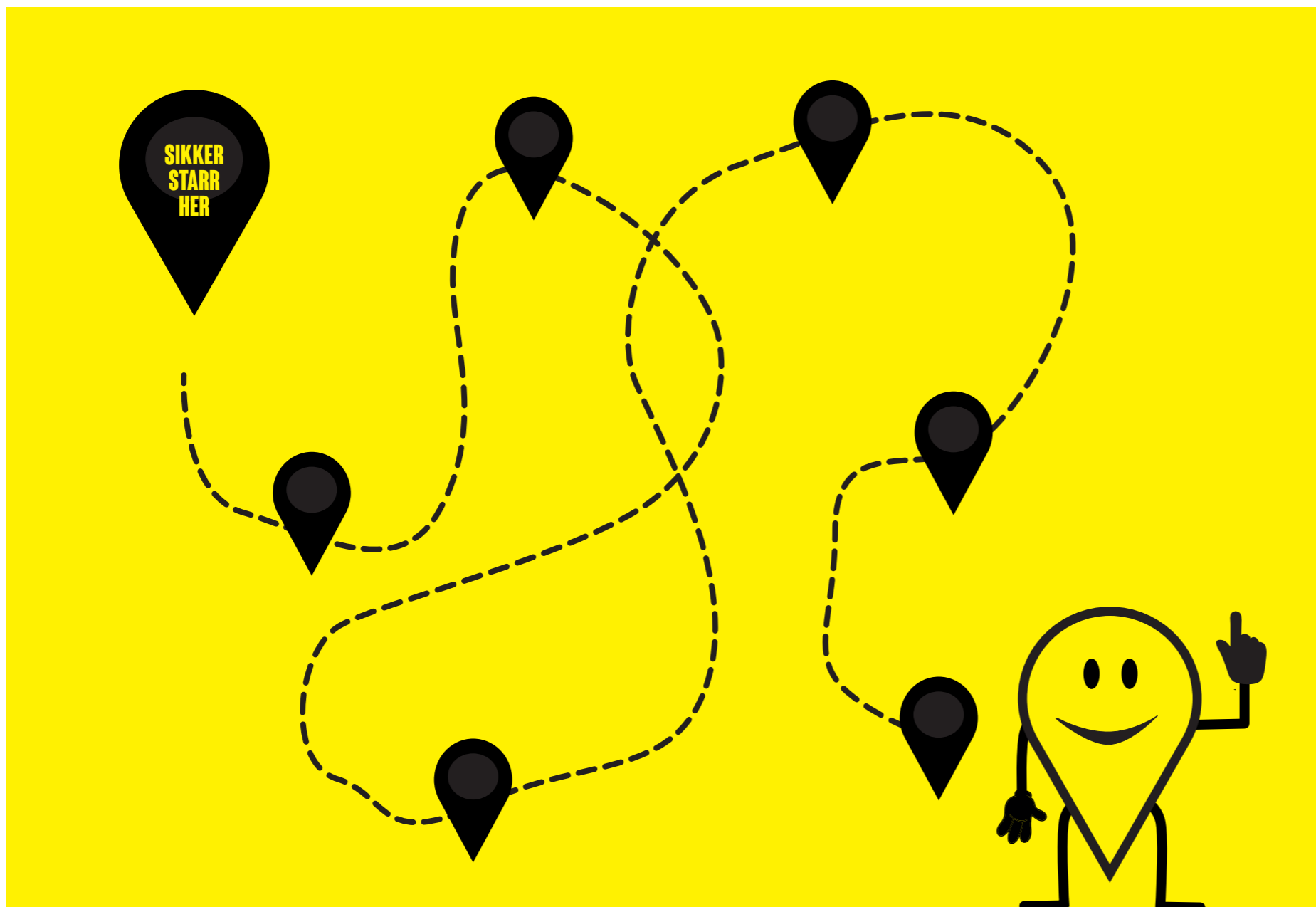
TJEK IND

- Træk vejret og tænk dig om
- Kan du færdes sikkert?
- Synlig og sikker
- Vurdér risikoen først
- Sig til og fra

GEAR TIL BIL

Elementer, der kan bruges på forskellige måder i selve bilen.

Enkelte elementer, der er en fast reminder + pop op fx en velkomst-tjekker.



SPIL, LÆR & VIND

Spilleplade med x stop - slå og spil dig til hvilke "farer" du skal igennem og hvad gør du her?

Vejledninger og regler kan læres gennem spil.

Her bare eksempel. Brug hele bordet som spilleplade med gul dug og "forskellige stop og udfordringer", der passer til jer.

Kan også laves som fysisk bane på gulvet med kæmpe tegning og fjernstyrede lastbiler - kan du køre sikkert igennem hele vejen?





SIKKERHED STARTER MED DIG



ALLE BØRNENE...

En startkampagne med humor, høj involvering og dermed fokus på sikkerhed...

Lav en konkurrence om at lave de sjoveste, sejeste, vildeste "allebørnene-sætninger" omsat til chauffører og sikkerhed...

Saml forslag. Stem om den bedste. Vind en fed chauffør-gadget som præmie.

**ALLE CHAUFFØRERNE GIK MED
REFLEKSER PÅ, UNDTAGEN KEN
- NU ER HAN DØD SOM EN STEN**



SIKKER
START
HER

**ALLE CHAUFFØRERNE SPÆNDTE
LASTEN FAST, UNDTAGEN GLEN
- HAN KOM ALDRIG MERE HJEM**



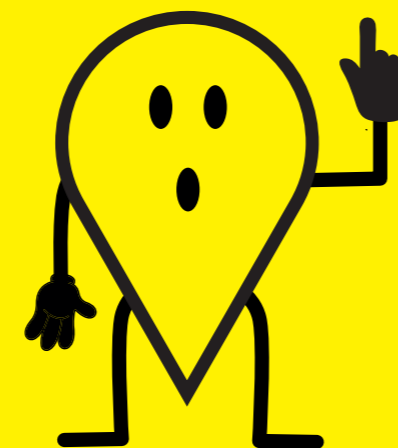
SIKKER
START
HER

**ALLE CHAUFFØRERNE HAVDE GODE
SIKKERHEDSSKO, UNDTAGEN MADS
- NU ER HANS RYG OG HOVED KVAST!**



SIKKER
START
HER

**ALLE CHAUFFØRERNE VAR SYNLIG
I MØRKET, UNDTAGEN KURT
- LIV I KØRESTOL ER SURT**



SIKKER
START
HER

KICKSTARTER

Postkort og plakater, der sætter igang i snakken og konkurrencen.

Ideer til andre sjove slogans kan komme i den gule postkasse (så ved de hvor den er) og de bedste vinder seje sikkerheds/gule præmier.

SIKKERHED STARTER MED DIG



SIKKER
START
HER



SIKKER
HELE
VEJEN



SÆT
SIKKERHEDEN
I GEAR



1 2 3
KØR



KØR FØRST
NÅR DU ER HELT
SIKKER!

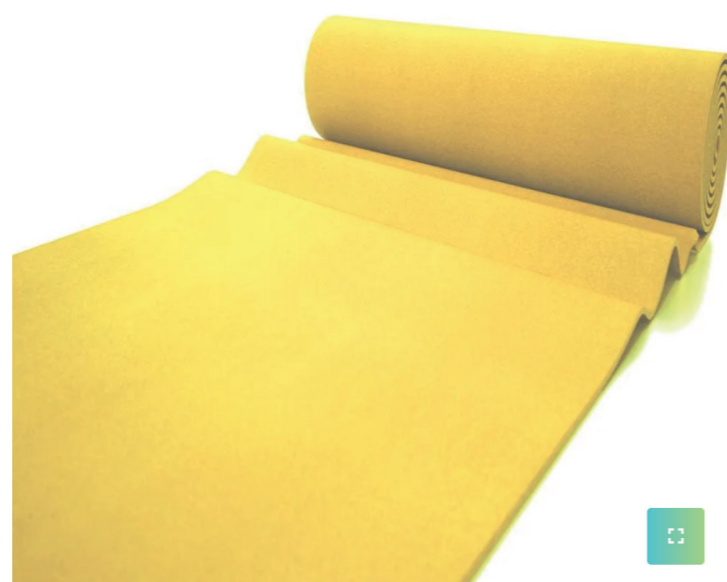
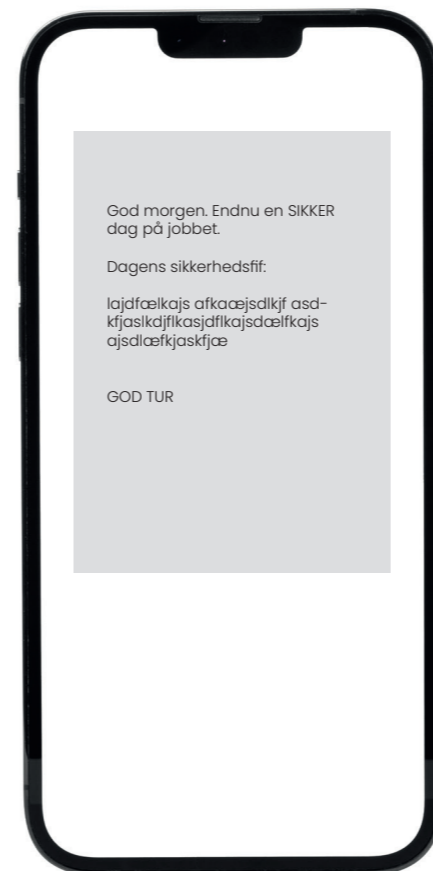
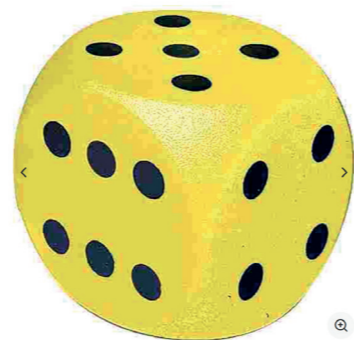


SIKKER
UD SIKKER
HJEM



STARTKAMPAGNE

Budskaber, der egner sig til en START-kampagne for at sætte fokus på sikkerheds-kulturen.



IDEER

Gule gimmicks og huskere i løbet af kampagneperioden.

Chaufførerne får evt. en sms hver morgen i de to uger kampagnen varer



**NÆR VED
ER LANGT
FRA NOK**



**FLERE
NÆR VED
TAK!**



**NÆR VED
BRINGER OS
NÆRMERE**



NÆRVED...

Få flere nærved-registreringer med en mikrokampagne.

Lav gerne en konkurrence med præmier i kampagneperioden.

STÅ FAST

ER DU PÅ GLATIS?



ER DU PÅ GLATIS?

- Hop aldrig ned
- Vurdér risikoen
- Tjek for is
- Er dine sko OK?



FALD IKKE AF PÅ DEN



ELEMENTER

Plakater, postkort og tjekker..

Tjekkeren skal formidle jeres vigtigste tjek-punkter ved glatføre.

Tjekker indleveres evt. i postkasse og kan være et lod i konkurrencen om præmier.

ER DU PÅ GLATBANE?



ER DU PÅ GLATIS?

- Hop aldrig ned
- Vurdér risikoen
- Tjek for is
- Er dine sko OK?



FALD IKKE AF PÅ DEN



ELEMENTER

Plakater, postkort og tjekker..

Tjekker indleveres i postkasse og giver præmier. Konkurrence om sjove sikkerhedsjokes



GIMMICKS

Isskraber, termokop og dead man florprint kan skabe opmærksomhed eller være præmier i konkurrencer.

 **FRIT FALD**

KLAR TIL LANDING?



**SIKKER
START
HER**

HOLD DA HELT FAST

HOLD DA HELT FAST

- Hop aldrig ned
- Gå baglæns ned
- Sænk altid liften helt
- Fastsiddende fodtøj
- Hold ved 3 punkter

**SIKKER
START
HER**

SAFETY ON BOARD

ER DU I FRIT FALD?

HOLD DA HELT FAST

ELEMENTER

Plakater, postkort og tjekker..

Tjekker indleveres i postkasse og giver præmier

HOLD DA HELT FAST



**SIKKER
START
HER**

HOLD DA HELT FAST

HOLD DA HELT FAST

- Hop aldrig ned
- Gå baglæns ned
- Sænk altid liften helt
- Fastsiddende fodtøj
- Hold ved 3 punkter

**SIKKER
START
HER**

SAFETY ON BOARD

ER DU I FRIT FALD?

HOLD DA HELT FAST

ELEMENTER

Plakater, postkort og tjekker..

Tjekker indleveres i postkasse og giver præmier

ER DU I FRIT FALD?



ER DU I FRIT FALD?

FALD IKKE AF PÅ DEN

- Hop aldrig ned
- Gå baglæns ned
- Sænk altid liften helt
- Fastsiddende
foetøj
- Hold ved 3
punkter



**GODT
VEJGREB**

**ER DU I
FRIT FALD?**

**HOLD DA
HELT FAST**

ELEMENTER

Plakater, postkort og tjekker..

Tjekker indleveres i postkasse og
giver præmier



KLAR TIL AFGANG

Markering af vigtige steder at holde fast med miniklistermærke.

HUsker i nøglering

SYNLIGHED



SYNLIGHED

Grunddesign på synligheds-kampagne

+ ny maskot slogan og tjekkeren

aflever og få en premiere



SYNLIGHED

Grunddesign på synlighedskampagne



GIVE AWAY

Reflekser/refleksvest med kampagne logo.

EVENT: Et par ben fra mannequin trukket i arbejdsbukser og sikkerhedssko og lagt ind under lastbilen som event. Centralt placeret ved indgang/indkørsel.



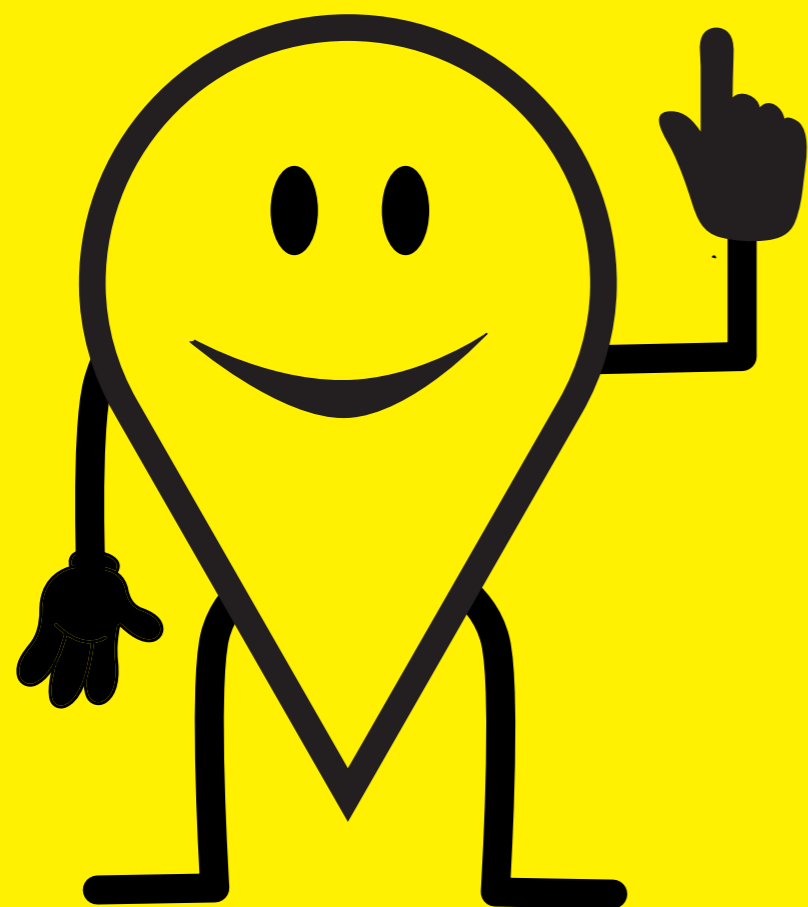
LYS PÅ

T-shirt med gul / refleks - og andre lysende genstande. fx kasketter med lysende budskaber...

GOD TONE. 



SMIL SMITTER



**SIKKERHED
STARTER
HER**

SPRED GO KARMA

SMIL SMITTER

- Puds tonen af
- Sig til og sig fra
- Støt hinanden
- Respekt giver arbejdsglæde
- Du er dine kollegers arbejdsmiljø

**SIKKER
START
HER**

SPRED POSITIV ENERGI

POSITIV ENERGI

FALD LIDT NED -INDEN DU KOMMER FOR GODT I GANG

OVERSKRIFT

Alt med grønne/gule smileyer
Giv et smil videre...

SMIL SMITTER



SUPER GODT

**TAK FOR
HJÆLPEN**

**DU GØR
DET GODT**

**GODT
SAGT**

HOLD TONEN

TAL PÆNT

TØR DU SMILE

GOD KOLLEGA

GOD TONE

FAVORIT

**GODT SAGT
FRA**

SIG TIL

UNDSKYLD

JA TAK

GUL KORT

Giv alle 10 kort med forskellige challenges.

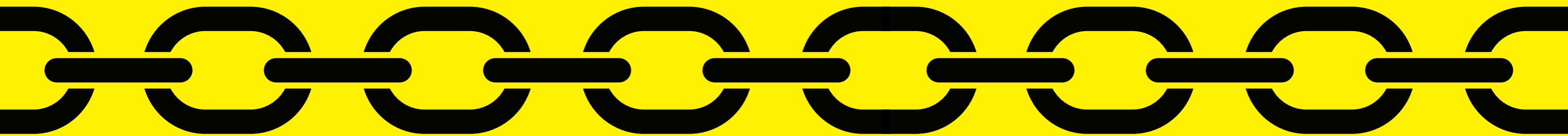
Giv videre til den kollega, der smiler mest. Hvem vinder konkurrencen?



PRÆMIER

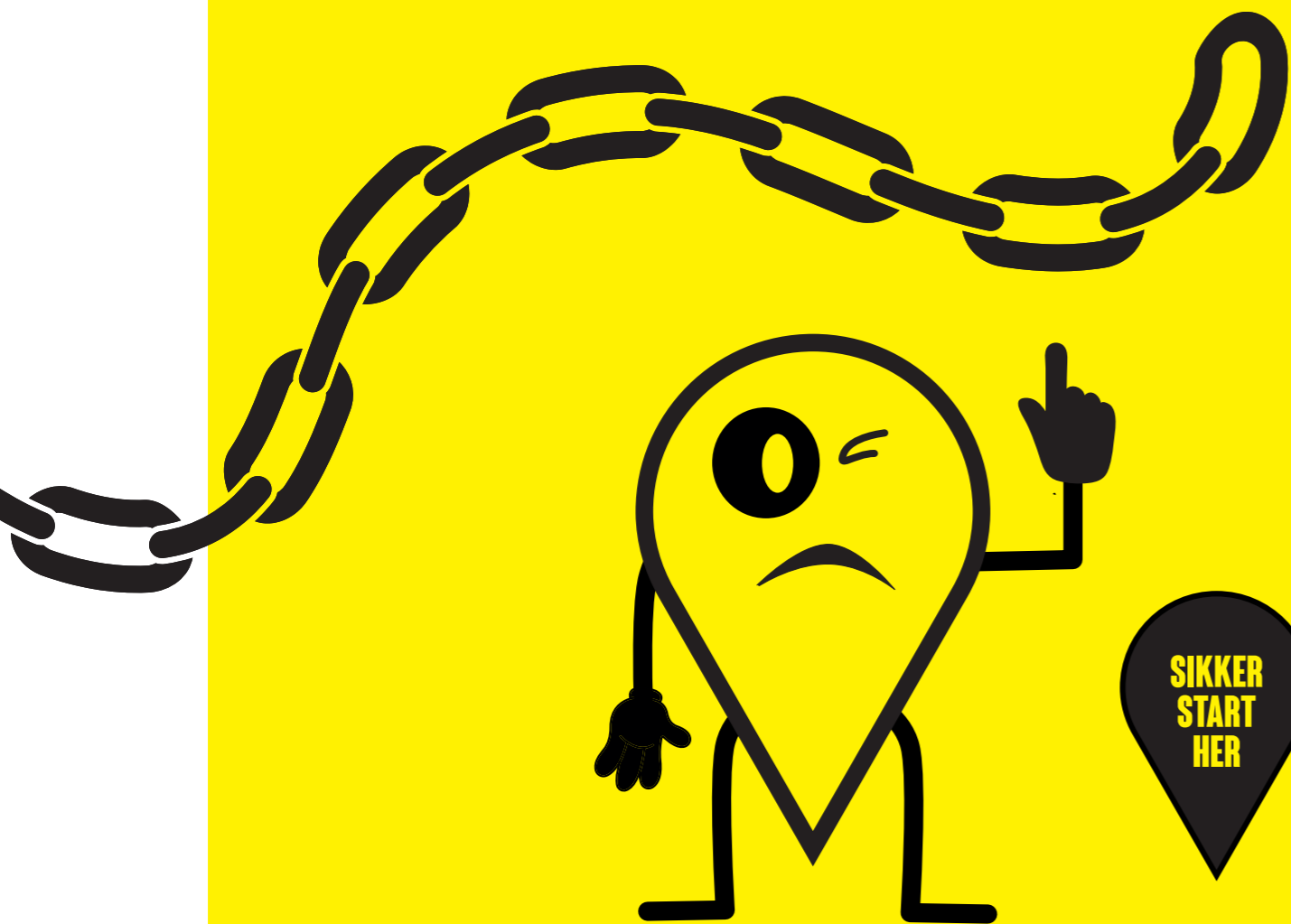
Give away og premier til hverdagens helte og dem der spreder god karma.

STRAM OP.





PAS PÅ KÆDEN IKKE HOPPER AF



PAS PÅ
BJØRNE
FÆLDEN



STRAM OP



SIKKERHED
STARTER
HER

PAS PÅ
KÆDE-
REAKTION

SIKKERHED
STARTER
HER

SIKKER
START
HER

Holder

BJØRNE
KRAM

- Begge kroge sidder rigtig på kæden
- Håndtaget helt nede inden du slipper det
- Hold hovedet væk, så du ikke bliver ramt, hvis den springer op

SIKKER
START
HER

KÆDEREAKTION

Træning, øvelser og øget bevidsthed.



BJØRNEKRAM

Gimmicks og elementer, der kan være med til at give en bjørnekrammer eller være præmier