



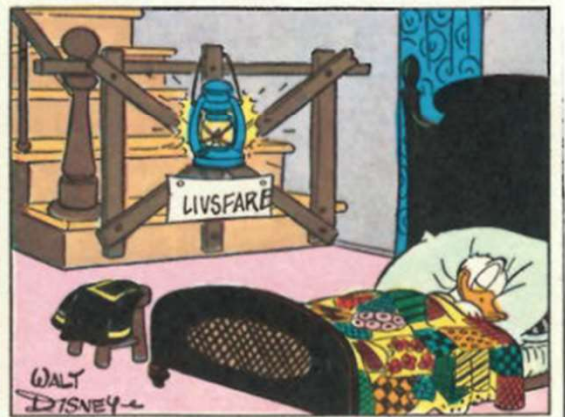
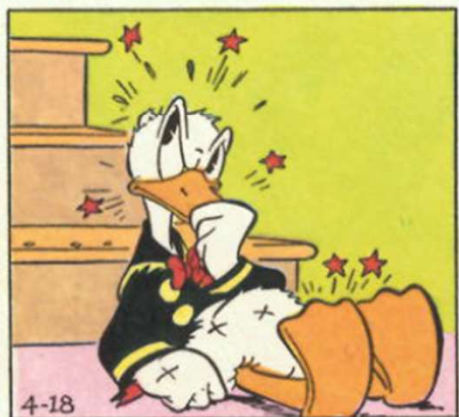
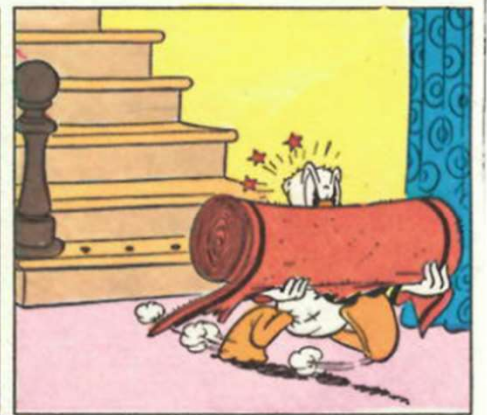
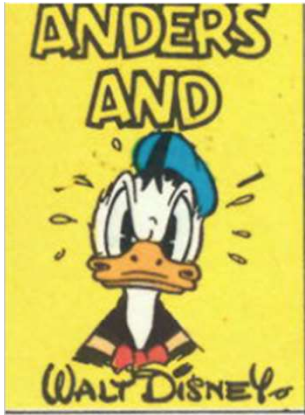
Sikker færdsel i spor

05. Marts 2019

Jernbanekonferencen 2019.

banedanmark





Nærved hændelser – 2015 - 2017

2015 - 16. juni 31. dec

- 1 Påkørsel
- 6 Nærved hændelser
- 2 Vagt mangler eller manglende opmærksomhed / tegn til lokofører
- 6 Grønt arbejdstøj

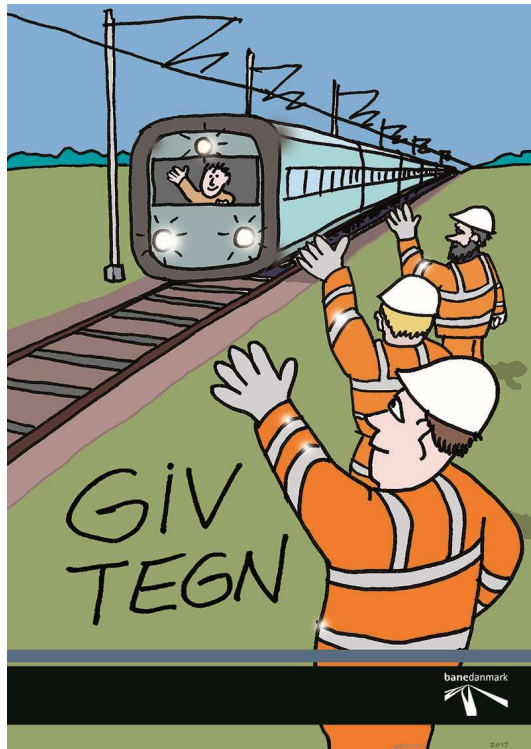
2016 – 01. jan – 31- dec

- 23 Nærved hændelser
- 20 Vagt mangler eller manglende opmærksomhed / tegn til Lokofører
- 6 Lokofører får chok
- 4 Grønt arbejdstøj
- 3 Ikke kendskab til personer i området
- 2 Krydser spor

2017 – 01. jan – 19. maj

- 9 Nærved hændelser
- 8 Vagt – mangler eller manglende opmærksomhed / tegn til lokofører
- 3 Lokofører får chok
- 1 Ikke kendskab til personer i området
- 1 Arbejdsretøj nær spor

Giv tegn



Hvorfor er det vigtigt at give tegn til lokoføreren?

Vær synlig



Hvilke krav er der til refleksbeklædningen?

Reflektstøj

Høj synlighed
Din sikkerhed

ARBEJDE i og ved spor = din opmærksomhed er borte fra den kørende trafik

Arbejder du i og ved spor, og er du inden for en afstand af 4 meter fra sporet, skal du altid være forsynet med refleksbeklædning eller en reflekskedeldragt i klasse 2 (se skema). Dette gælder også, hvis du arbejder som tålmansfarende, byggeleder, vedligeholdelsesleder eller projektleder. Dette gælder også, når vejen er din arbejdsplads.

I særlige tilfælde – kan det accepteres, at der kun benyttes refleksvest, T-shirt eller refleksjakke i klasse 3 ved kørselsarbejde i og ved sporet. Som eksempel kan nævnes – akut udskald af trafikale medarbejdere til på- eller afmontering af låsebot. Det er din arbejdsleder/arbejdsleder der afgør, hvorvidt denne mulighed kan benyttes.

Arbejder du på en byggeplads, hvor der ikke er spor, skal du som et minimum være iført reflektstøj i en klasse 2, hvis ikke andet er anført. Dette gælder også, hvis du arbejder som tålmansfarende, byggeleder, vedligeholdelsesleder eller projektleder.

Banedanmarks medarbejdere skal benytte den orange farve i refleksbeklædning, da den giver den bedste synlighed – også om sommeren, hvor det kan være svært at se de gulgrønne farver. Vi anbefaler andre at gøre det samme. Brug kun refleksbeklædning der opfylder kravene i standarden EN 471 eller EN 20471.

<p>For at overholde Banedanmarks krav til sammensætning af refleksbeklædning kan du kombinere en af disse tre typer af overdel:</p> <p>Med en af disse tre typer af underdel:</p> <p>Endelig kan du også vælge en kedeldragt, som</p>	<p>Jakke (Klasse 2)</p>	<p>Refleksvest (Klasse 2 EN 471)</p>	<p>Refleksvest (Klasse 3 EN 20471)</p>
	<p>Bukser (Klasse 2)</p>	<p>Overall (Klasse 2)</p>	<p>Skorts (Klasse 1)</p>
	<p>Kedeldragt (Klasse 3)</p>	<p>Husk din refleksbeklædning skal være tydeligt mærket med hvor på det firma, du er ansat!</p>	

Færdes du ved sporet – og er du inden for en afstand af 4 meter fra sporet, skal du som minimum anvende en refleksvest i Klasse 2. Hvis du færdes om natten, på uoplyste steder, anbefales brug af todelt reflektstøj eller reflekskedeldragt.

Under ud dannelsen de vælge skal du som minimum anvende en refleksvest i Klasse 2. Desuden skal du ledsages af en instruktør, der har en sikkerhedsuddannelse.

Gæster på Banedanmarks sporarealer og byggepladser skal som minimum bære en refleksvest i Klasse 2.

- På sporarealer skal gæster altid ledsages af en sikkerhedsuddannet person
- På byggepladser skal gæster altid ledsages af en person udspejlet af bygherren.

Sikke rthedstødd Ved færden på sti/vej ved spor i drift skal der benyttes egnet fodtøj. Egnet fodtøj kan godt være privat fodtøj. Med egnet fodtøj skal eksempelvis forstås, en flad lukket sko med lavhæl. Dette for at nedbringe risikoen for vrid- og smuldeskader. Ved færden i skovene spor skal der benyttes sikkerhedsstøvler med ankertæppe. På Banedanmarks byggepladser skal byggepladsens informationskæbe og anvisninger følges.

FÆRDE = din opmærksomhed er rettet mod den kørende trafik

Version 4.0 dato: November 2018

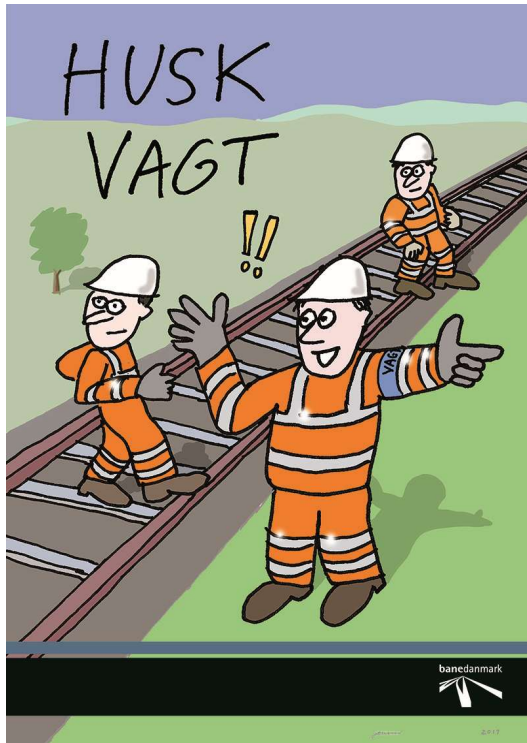
Se dig for, når du passerer sporet



Hvad skal du være opmærksom på, når du passerer sporet?

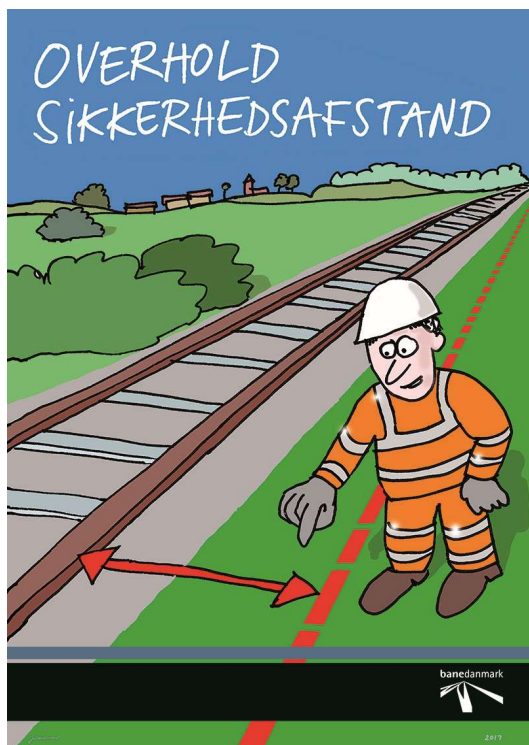
HUSK: Når du færdes på og ved banen, har du ansvar for din egen sikkerhed.

Husk vagt



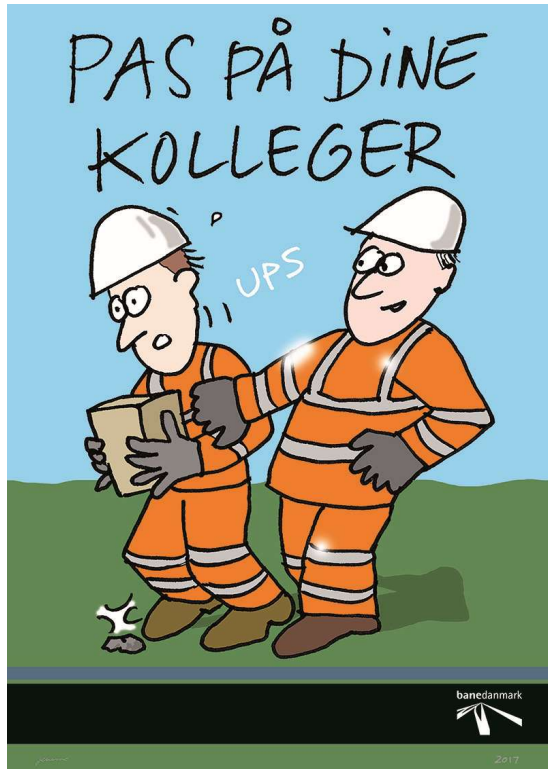
Hvorfor er det vigtigt med vagtpost?

Overhold sikkerhedsafstand



Hvilke sikkerhedsafstande er gældende ved færden og arbejde i og ved spor?

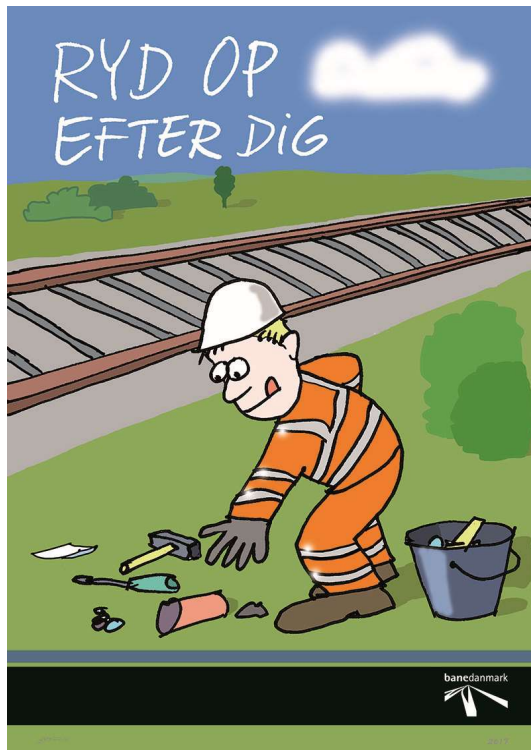
Pas på dine kolleger



Passer kollegerne ikke på sig selv?

Pas på hinanden!

Ryd op efter dig



Hvem har ansvaret for, at arbejdet i og i nærheden af spor kan udføres sikkerhedsmæssigt forsvarligt?

Kend din jernbanesikkerhedsplan



Har jernbanesikkerhedsplanen en værdi?